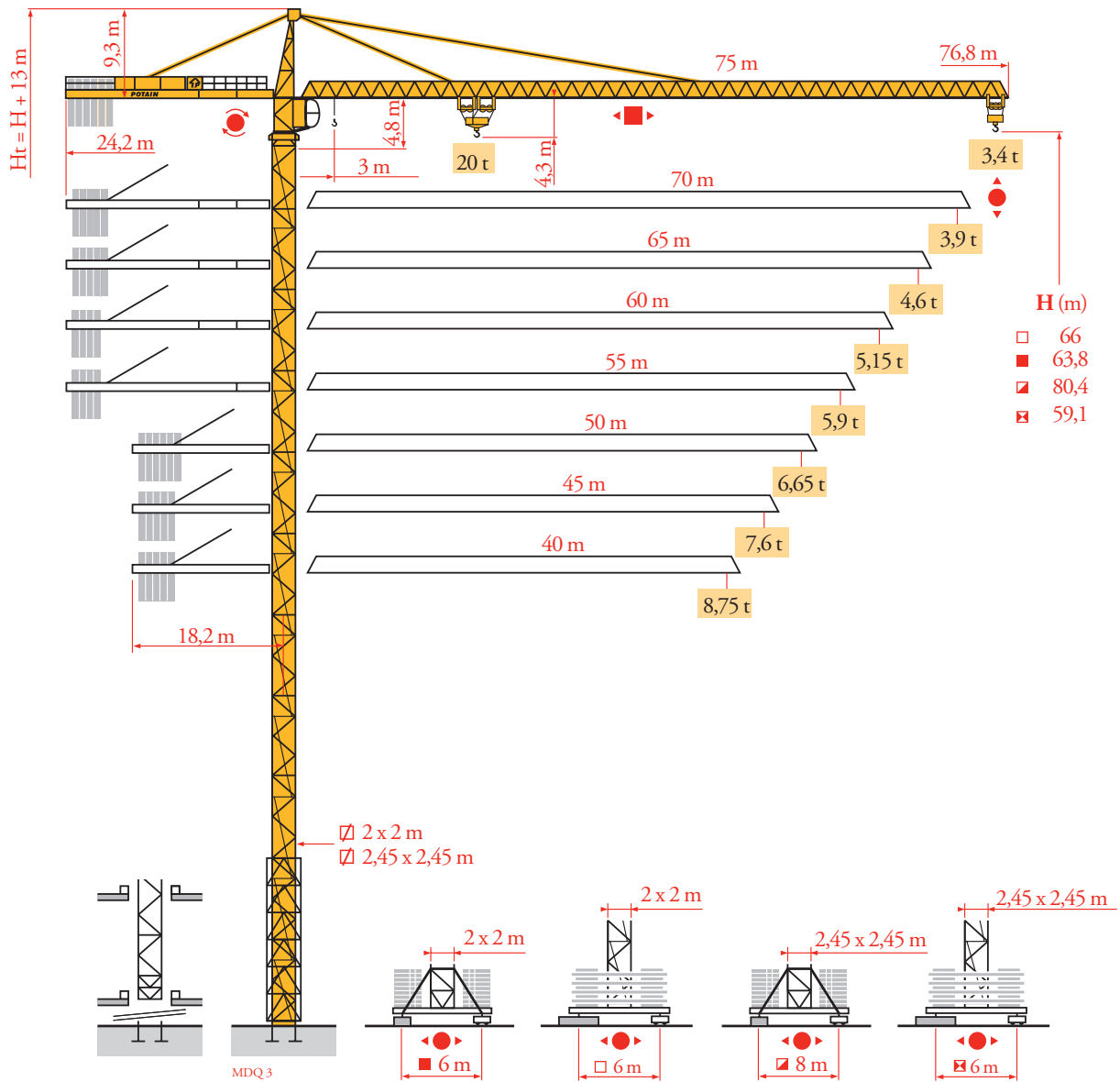


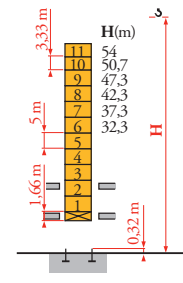
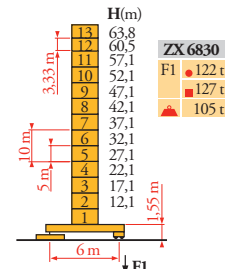
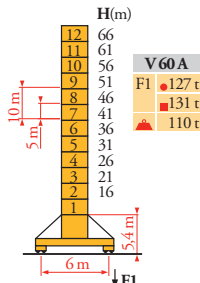
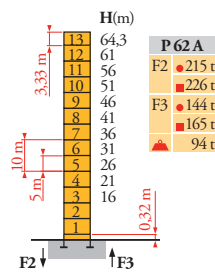
# Potain MD 400C L20



Mat / Réactions  
 Maste / Eckdrücke  
 Masts / Reactions  
 Mástil / Reacciones  
 Torre / Reazioni  
 Tramo / Reacções  
 Композиции башни /  
 Реакции

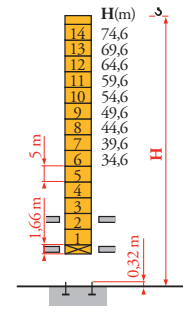
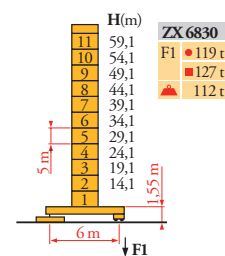
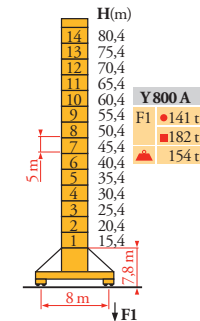
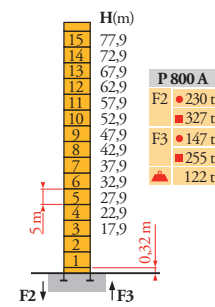
MDQ4

Ø 2 m  
 40 m ⇒ 75 m



B 60 A

Ø 2,45 m  
 40 m ⇒ 75 m



B 800 B

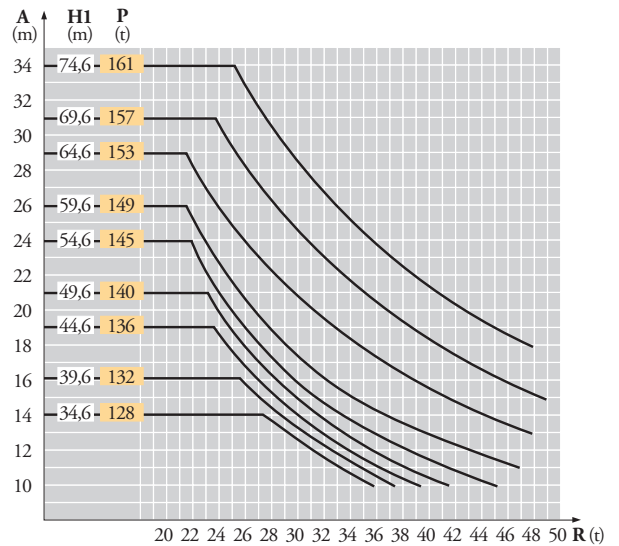
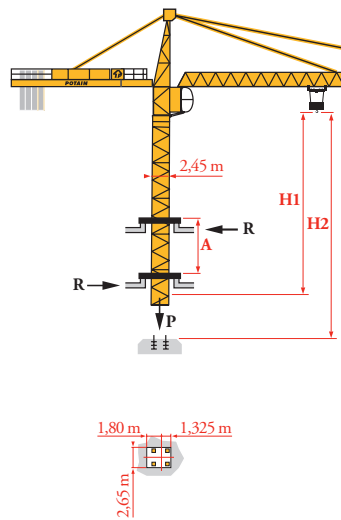
ZX 6830



H4 = H - 0,3 m

Télescopage sur dalles  
 Kletterkrane im Gebäude  
 Climbing crane  
 Telescopage gruas trepadoras  
 Gru in cavedio  
 Telescopagem sobre lages  
 Кран, ползущий внутри здания

MDQ3



B 800 B

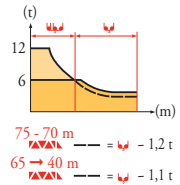
- FR** ● Réactions en service    ● Reaktionskräfte in Betrieb    ● Reactions in service    ● Reacciones en servicio    ● Reazioni in servizio    ● Reacções em serviço    ● Реакции при работе
- Réactions hors service    ■ Reaktionskräfte außer Betrieb    ■ Reactions out of service    ■ Reacciones fuera de servicio    ■ Reazioni fuori servizio    ■ Reacções fora de serviço    ■ Реакции в покое
- 🏠 A vide sans lest (ni train de transport) avec flèche et hauteur maximum    🏠 Ohne Last, Ballast (und Transportachse), mit Maximalausleger und Maximalhöhe    🏠 Without load, ballast (or transport axes), with maximum jib and maximum height    🏠 Sin carga, sin lastre, (ni tren de transporte), flecha y altura máxima    🏠 A vuoto, senza zavorra (ne assali di trasporto) con braccio massimo e altezza massima    🏠 Sem carga (nem trem de transporte)- sem lastro com lança e altura máximas    🏠 Вес без груза, балласта (или транспортных осей), с максимальной длиной стрелы и максимальной высотой
- 📞 Nous consulter    📞 Auf Anfrage    📞 Consult us    📞 Consultarnos    📞 Consultateci    📞 Consultar-nos    📞 Проконсультируйтесь у нас

Courbes de charges  
Lastkurven  
Load diagrams  
Curvas de cargas  
Curve di carico  
Curva de cargas  
Диаграммы  
Грузоподъемностей

MDQ 3



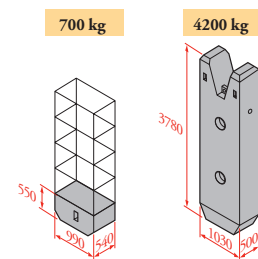
75 m	3	→	17	20	22	25	27	30	32,7	35	37	40	42	45	47	50	52	55	57	60	62	65	70	75	m
▲▲▲▲			20	16,4	14,6	12,5	11,3	10	-10	9,2	8,6	7,8	7,4	6,8	6,4	5,9	5,6	5,2	5	4,7	4,5	4,2	3,8	3,4	t
70 m	3	→	17,2	20	22	25	27	30	32,1	35	37	40	42	45	47	50	52	55	57	60	62	65	70	m	
▲▲▲▲			20	16,7	14,9	12,7	11,5	10	-10	9,4	8,8	8	7,6	6,9	6,6	6,1	5,8	5,4	5,1	4,8	4,6	4,3	3,9	t	
65 m	3	→	17,9	20	22	25	27	30	31,5	34,5	35	37	40	42	45	47	50	52	55	57	60	62	65	m	
▲▲▲▲			20	17,5	15,6	13,4	12,2	10	-10	9,8	9,2	8,4	7,9	7,3	6,9	6,4	6,1	5,7	5,5	5,1	4,9	4,6	t		
60 m	3	→	18	20	22	25	27	30	31,7	34,8	37	40	42	45	47	50	52	55	57	60	m				
▲▲▲▲			20	17,6	15,7	13,5	12,3	10,7	10	-10	9,3	8,5	8	7,4	7	6,5	6,2	5,8	5,5	5,15	5,15	t			
55 m	3	→	18,4	20	22	25	27	30	32,4	35,5	37	40	42	45	47	50	52	55	m						
▲▲▲▲			20	18,1	16,1	13,8	12,6	11	10	-10	9,5	8,7	8,2	7,5	7,2	6,6	6,3	5,9	t						
50 m	3	→	18,4	20	22	25	27	30	32,4	35,5	37	40	42	45	47	50	m								
▲▲▲▲			20	18,1	16,1	13,8	12,6	11	10	-10	9,5	8,7	8,2	7,6	7,2	6,65	t								
45 m	3	→	18,5	20	22	25	27	30	32,6	35,7	37	40	42	45	m										
▲▲▲▲			20	18,2	16,2	13,9	12,7	11,1	10	-10	9,6	8,7	8,3	7,6	t										
40 m	3	→	18,5	20	22	25	27	30	32,6	35,7	37	40	m												
▲▲▲▲			20	18,2	16,2	13,9	12,7	11,1	10	-10	9,6	8,75	t												



Lest de contre-flèche  
Gegenauslegerballast  
Counter-jib ballast  
Lastre de contra flecha  
Contrappeso  
Lastros da contra lança  
Балласт на консоли

MDQ 5

▲▲▲▲	▲▲▲▲	100 LVF 50			150 LCC 50		
		4200 kg	700 kg	(kg)	4200 kg	700 kg	(kg)
75 m	24,2 m	5	3	23 100	5	2	22 400
70 m	24,2 m	4	4	19 600	4	3	18 900
65 m	24,2 m	4	3	18 900	4	1	17 500
60 m	24,2 m	3	4	15 400	3	3	14 700
55 m	24,2 m	3	3	14 700	3	2	14 000
50 m (B60A)	24,2 m	3	1	13 300	3	-	12 600
50 m	18,2 m	5	4	23 800	5	3	23 100
45 m	18,2 m	5	-	21 000	4	4	19 600
40 m	18,2 m	4	1	17 500	4	-	16 800



Lest de base - Grundballast  
Base ballast - Lastre de base  
Zavorra di base - Lastros da base  
Базовый балласт

MDQ 4

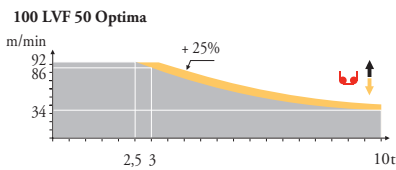
2 m	V60 A	H (m)	66	61	56	51	46	41	36	31	26	21	16
▲	▲	▲ (t)	108	108	108	96	96	96	96	84	84	84	84
2 m	ZX 6830	H (m)	63,8	60,5	57,1	52,1	47,1	42,1	37,1	32,1	27,1	22,1	17,1
▲	▲	▲ (t)	100	100	100	90	90	90	90	90	90	90	90
2,45 m	Y 800 A	H (m)	80,4	75,4	70,4	65,4	60,4	55,4	50,4	45,4	40,4	35,4	30,4
▲	▲	▲ (t)	132	108	72	48	24	12	12	12	12	12	12
2,45 m	ZX 6830	H (m)	59,1	54,1	49,1	44,1	39,1	34,1	29,1	24,1	19,1	14,1	
▲	▲	▲ (t)	90	80	80	80	80	80	80	80	80	80	

	FR	DE	EN	ES	IT	PT	RU
A	Distance entre cadres	Abstand zwischen den Rahmen	Distance between collars	Distancia entra marcos	Distanza fra i telai	Distância entre quadros	Расстояние между рамками крепления
H1	Hauteur grue	Kranhöhe	Crane height	Altura grúa	Altezza gru	Altura da grua	Высота крана
P	Poids de la grue(en service)	Krangewicht (in Betrieb)	Crane weight (in service)	Peso de la grúa (en servicio)	Peso della gru (in servizio)	Peso da grua (em serviço)	Вес крана (при работе)
R	Réaction horizontale	Horizontalkräfte	Horizontal reaction	Reaccion horizontal	Reazione orizzontale	Reacção horizontal	Горизонтальные реакции
👁️	Voir télescopage sur dalles	Siehe Kletterkrane im Gebäude	See climbing crane	Vea grua trepadora	Consultare gru in caviedo lages	Ver telescopagem sobre lages	См. кран, ползущий внутри здания

Mécanismes  
Antriebe  
Mechanisms  
Mecanismos  
Meccanismi  
Mecanismos  
Механизмы

MDQ4

		U↑					UU↑					ch - PS hp	kW												
	100 LVF 50 Optima	m/min	0	→	34	→	58	→	86	→	92	0	→	17	→	29	→	43	→	46	100	75	885 m		
		t	10		6		3		2,5			20		12		6		5							
	150 LCC 50	m/min	58	→	68	→	86	→	114	→	138	29	→	34	→	43	→	57	→	69	150	110	583 m		
		t	10		7,5		6		3		1,25	20		15		12		6		2,5					
	RVF 182 Optima +	tr/min U/min - rpm	0 → 0,7																		2 x 12	2 x 9			
	10 DVF 10	m/min	0 → 80 (20 t)			0 → 100 (12 t)			0 → 110(6 t)			10	7,4												
	ZX 6830 RT 664 A2B - 2V	m/min	13,5 - 27																		6 x 7	6 x 5,2			
	V 60 A RT 544 A1 - 2V R ≥ 13 m	m/min	13,5 - 27																		4 x 7	4 x 5,2			
	Y 800 A RT 584 A1 - 2V	m/min	13,5 - 27																		8 x 7	8 x 5,2			
		CEI 38		IEC 38																		<b>kVA</b>			
		480 V (+6% -10%)										100 LVF : 125 kVA 150 LCC : 175 kVA													



**FR**

Levage  
Distribution  
Orientation  
Translation

**DE**

Heben  
Katzfahren  
Schwenken  
Kranfahren

**EN**

Hoisting  
Trolleying  
Slewing  
Travelling

**ES**

Elevación  
Distribución  
Orientación  
Traslación

**IT**

Sollevamento  
Distribuzione  
Rotazione  
Traslazione

**PT**

Elevação  
Distribuição  
Rotação  
Translação

**RU**

Подъем  
Перемещение каретки  
Поворот  
Перемещение крана



Document commercial non contractuel. Pour toute information technique se référer à la notice correspondante.

Unverbindliches Vertriebsdokument. Für technische Informationen, siehe die entsprechenden Anweisungen.

This commercial document is not legally binding. For any technical information, please refer to the corresponding instructions.

Documento comercial no contractual. Para cualquier información técnica, ver la noticia correspondiente.

Documento commerciale non vincolante, per tutte le informazioni tecniche fare riferimento al catalogo istruzioni.

Documento comercial não contratual. Para qualquer informação técnica complementar consultar as respectivas instruções.

Этот коммерческий документ не является юридически обязательным. Для получения технической информации, см. соответствующие инструкции.



**Manitowoc - Americas - World Headquarters**  
2400 S. 44th Street • Manitowoc • WI 54220 USA  
Tel: +1 920 684 4410 • Fax: +1 920 652 9778

**Manitowoc - Europe, Middle East & Africa**  
Manitowoc France SAS  
18, rue de Charbonnières B.P. 173 • 69132 ECULLY Cedex • FRANCE  
Tel: +33 (0)4 72 18 20 20 • Fax: +33 (0)4 72 18 20 00

**Manitowoc - Asia Pacific**  
16F Xu Hui Yuan Building,  
1089 Zhongshan No.2 Road (S) • Shanghai 200030 China  
Tel: +86 21 6457 0066 • Fax: +86 21 6457 4955

MD 400C L20

REF. 2006.T7 MDQ.6