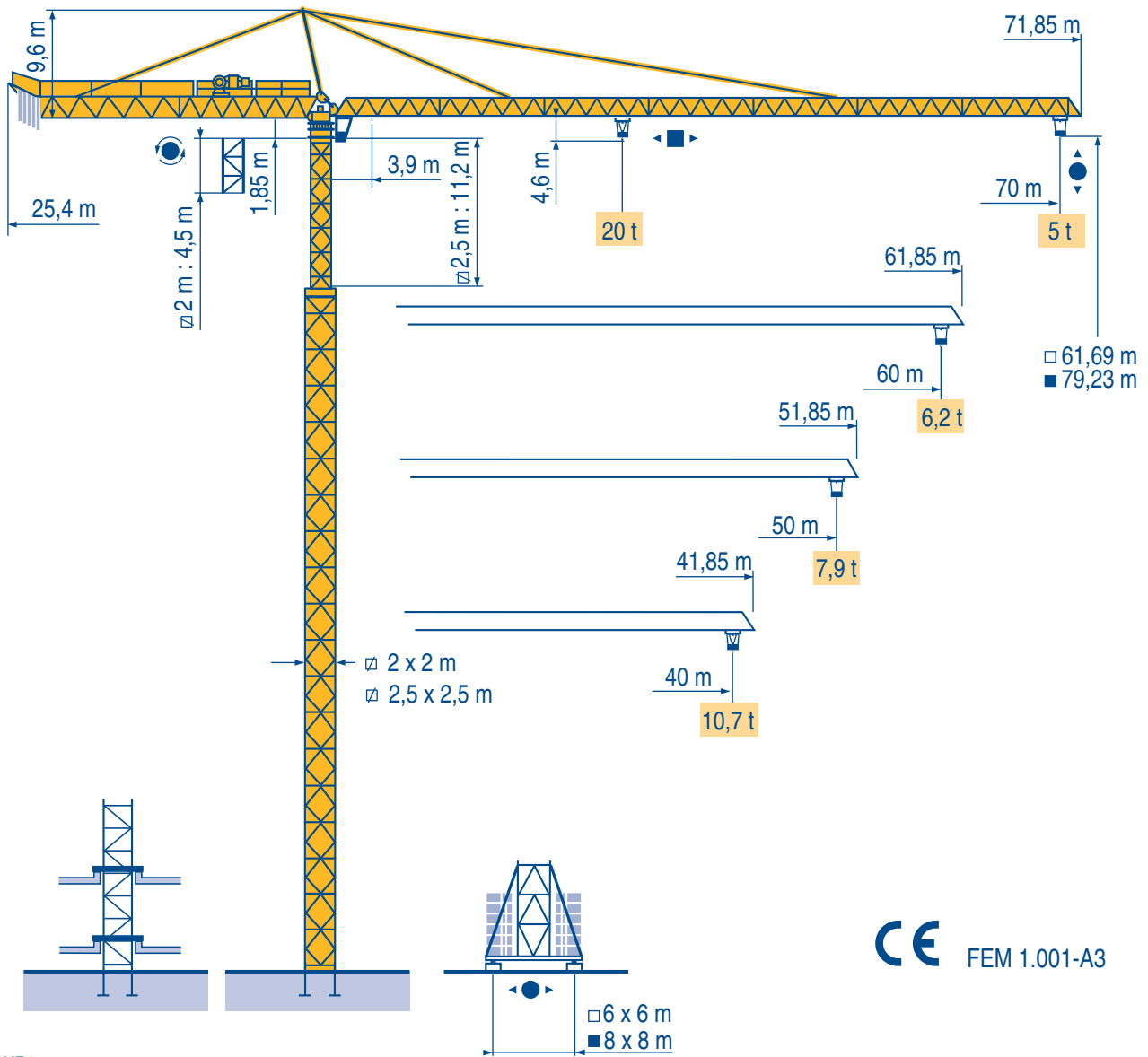


TOPKIT K5/50 C



Igo
HD
HDM



HDT



GTMR



CITY CRANE



TOPKIT MD
MAXI MD



MAXI TOPKIT



Topless MDT



MR



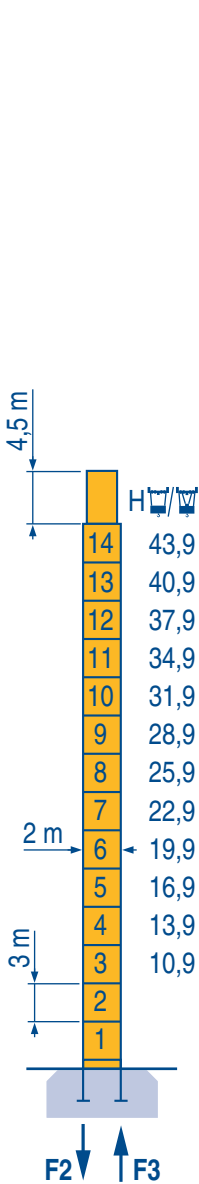
CE FEM 1.001-A3



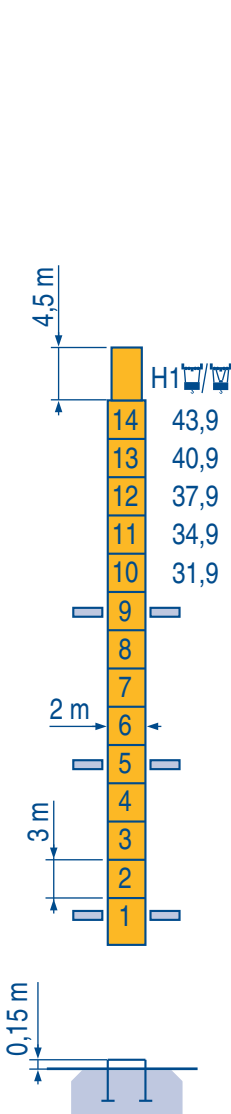
POTAIN

2 m x 2 m

2,5 m x 2,5 m



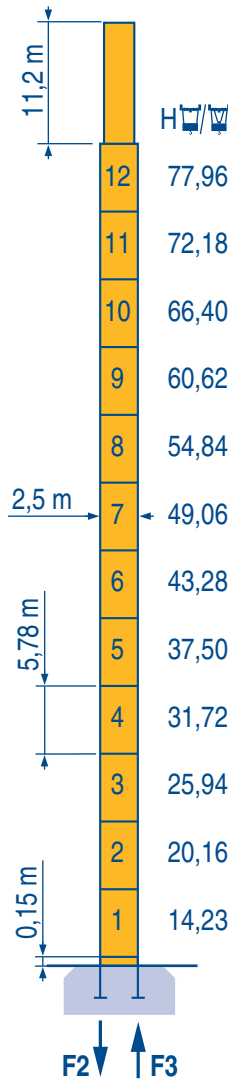
PA 690



BA 68A

F2 ● 176 t ■ 130 t
F3 ● 113 t ■ 77 t

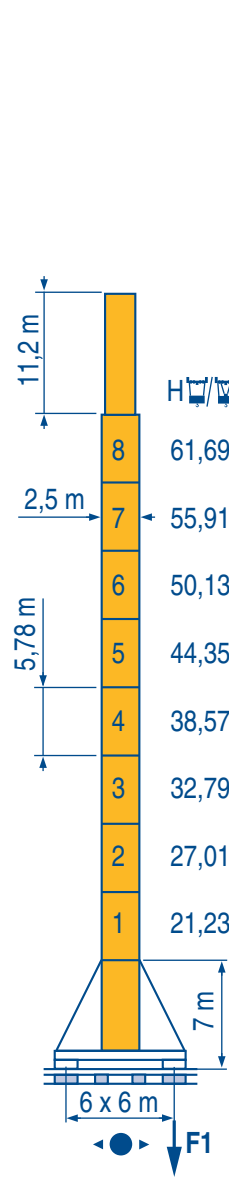
97 t



PA 852

F2 ● 200 t ■ 196 t
F3 ● 127 t ■ 133 t

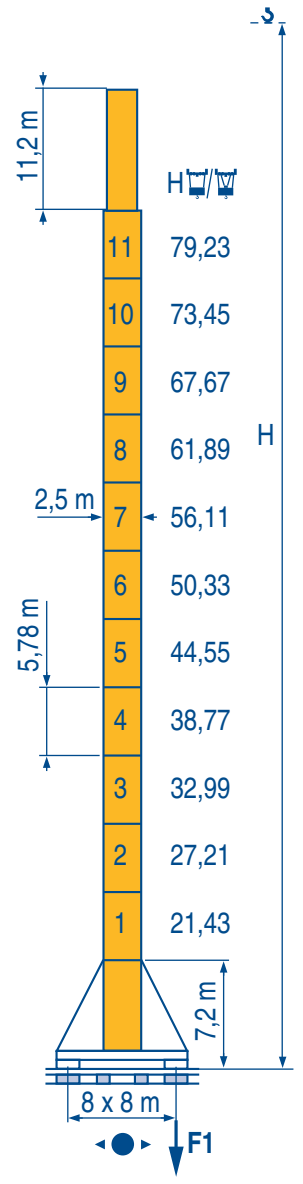
112 t



XA 850

F1 ● 121 t ■ 94 t

117 t



YA 851

F1 ● 110 t ■ 108 t

132 t

LMZ 1

● Voir télescopage sur dalles
● Réactions en service
■ Réactions hors service
▲ A vide sans lest (ni train de transport) avec flèche et hauteur maximum.

● Siehe Kletterkrane im Gebäude
● Reaktionskräfte in Betrieb
■ Reaktionskräfte außer Betrieb
▲ Ohne Last, Ballast (und Transportachse), mit Maximalausleger und Maximalhöhe.

F See climbing crane
Reactions in service
Reactions out of service
Without load, ballast (or transport axles), with maximum jib and maximum height.

D Vea grua trepadora
Reacciones en servicio
Reacciones fuera de servicio
Sin carga, sin lastre, (ni tren de transporte), flecha y altura máxima.

GB Consultare gru in cavedito
Reazioni in servizio
Reazioni fuori servizio
A vuoto, senza zavorra (ne assali di trasporto) con braccio massimo e altezza massima.

E 见楼板顶升
工作状况下的反应
非工作状况下的反应
空载无压重也无运输车
有吊臂和最大高度

Courbes de charges
Lastkurven



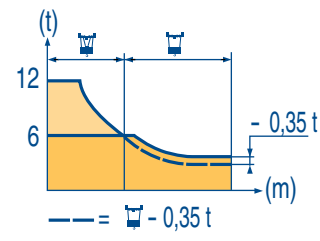
Load diagrams
Curvas de cargas



Curve di carico
负荷曲线



70 m	3,3	▶	22,4	23	27	30	33	37	40	40,2	41,3	43	47	50	53	57	60	63	67	70 m	
			20	19,4	16,1	14,3	12,7	11,1	10,1	10	10	9,5	8,5	7,9	7,3	6,6	6,2	5,8	5,3	5	t
60 m	3,3	▶	22,4	23	27	30	33	37	40	40,2	41,3	43	47	50	53	57	60 m				
			20	19,4	16,1	14,3	12,7	11,1	10,1	10	10	9,5	8,5	7,9	7,3	6,6	6,2				
50 m	3,3	▶	22,4	23	27	30	33	37	40	40,2	41,3	43	47	50 m							
			20	19,4	16,1	14,3	12,7	11,1	10,1	10	10	9,5	8,5	7,9	t						
40 m	3,3	▶	23,4	27	30	33	37	40 m													
			20	17	15	13,4	11,7	10,7	t												



LMZ1

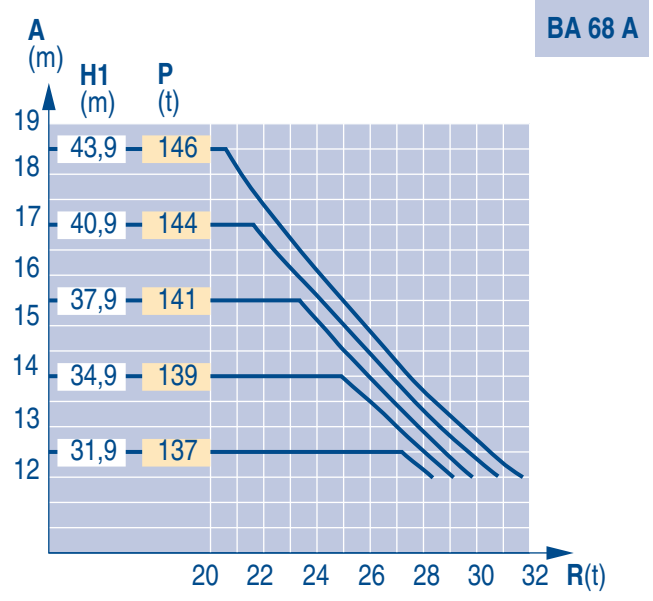
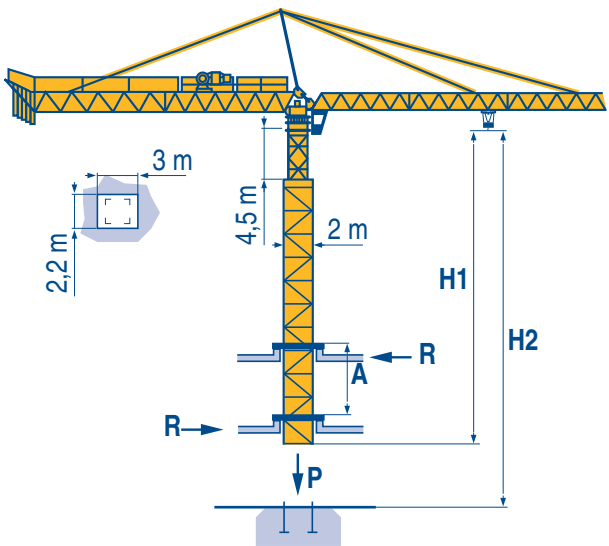
Télescopage sur dalles
Kletterkrane im Gebäude



Climbing crane
Telescopage gruas trepadoras



Gru in cavedio
楼板上顶升



120 LMD 50S	
H2	272 m 136 m

LMZ 1

A	Distance entre cadres	F	Distance between collars	GB	Distanza fra i telai	I
H1	Hauteur grue	F	Crane height	GB	Altezza gru	I
P	Poids de la grue (en service)	F	Crane weight (in service)	GB	Peso della gru (in servizio)	I
R	Réaction horizontale	F	Horizontal reaction	GB	Reazione orizzontale	I
A	Abstand zwischen den Rahmen	D	Distancia entra marcos	E	各附着框之间距离	C
H1	Kranhöhe	D	Altura grúa	E	工作状态下塔机高度	C
P	Krangewicht (in Betrieb)	D	Peso de la grúa (en servicio)	E	工作状态下塔机重量	C
R	Horizontalkräfte	D	Reaccion horizontal	E	水平反力	C

												ch - PS hp	kW	
	150 LCC 50	m/min	52 → 62 → 78 → 104 → 125	26 → 31 → 39 → 52 → 63		150	110	520 m > 520						
		t	10 7,5 5 2,5 1,25	20 15 10 5 2,5										
	15 DRC 8	m/min	0 - 4 → 43 - 86					14	10,3					
	RTV	tr/min U/min rpm	0 → 0,7					2 x 12	2 x 9					
	RT 664 A2B - 2V	m/min	16 - 32					6 x 7	6 x 5,2					
		TCV 669 ARC	tr/min U/min rpm	10 - 50					6 x 6,8	6 x 5				
R ≥ 20 m	H ≤ 38,5 m													
	YA 851	RT 664 A2B - 2V	m/min	16 - 32					6 x 7	6 x 5,2				
												R ≥ 32 m		
CEI 38		IEC 38		kVA										
400 V (+6% -10%) 50 Hz		150 LCC 50 : 190 kVA			84/534 - 87/405									

LMZ 2

	Levage	F	Hoisting	GB	Sollevamento	I
	Distribution		Trolleying		Distribuzione	
	Orientation		Slewing		Rotazione	
	Translation		Travelling		Traslazione	
	Conforme aux directives CEE 84/534 et 87/405 sur le niveau acoustique		In compliance with the EEC 84/534 and 87/405 Instructions on noise level		Conforme alle direttive CEE 84/534 e 87/405 sul livello acustico	
	Nous consulter		Consult us		Consultateci	
	Heben	D	Elevación	E	起升	C
	Katzfahren		Distribución		变幅	
	Schwenken		Orientación		回转	
	Kranfahren		Traslación		行走	
	Gemäss EWG-Richtlinien 84/534 und 87/405 für den Schall-Leistungspegel		Conforme con las directivas CEE 84/534 y 87/405 sobre el nivel acustico		符合 CEE 84/534 - CEE 87/405 声响应度规定	
	Auf Anfrage		Consultarnos		请向我方咨询	

Réf. 1997.44 LMZ 6



18.Rue de Charbonnières, B.P. 173
F-69132 ECULLY Cedex
Tél. (33)04.72.18.20.20
Fax (33)04.72.18.20.00
http://www.potain.com
E-mail : mkt@potain.fr

TOPKIT K5/50 C

Copyright.Reproduction interdite © POTAIN 1997

Deutschland
POTAIN GmbH Tel : 06.105.704.0
Italia
POTAIN S.p.A. Tel : 0.331.49.33.11
Singapore
POTAIN PTE LTD Tel : (00.65) 227.1550