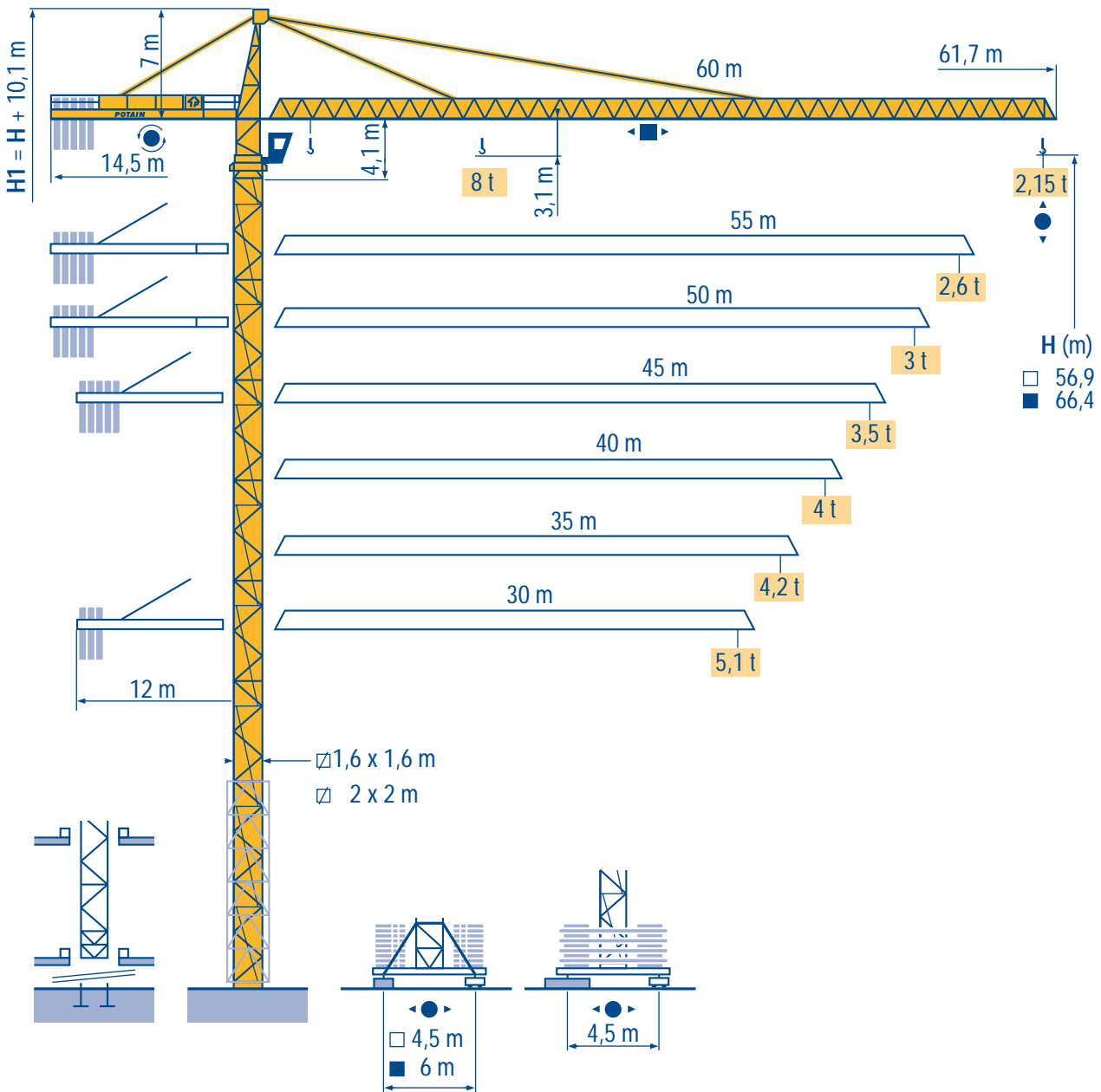


TOPKIT MD 185 A H8



- HD
- HDT
- GTMR
- CITY CRANE
- TOPKIT MD
- MR
- MAXI MD
- MAXI TOPKIT

CE FEM 1.001-A3

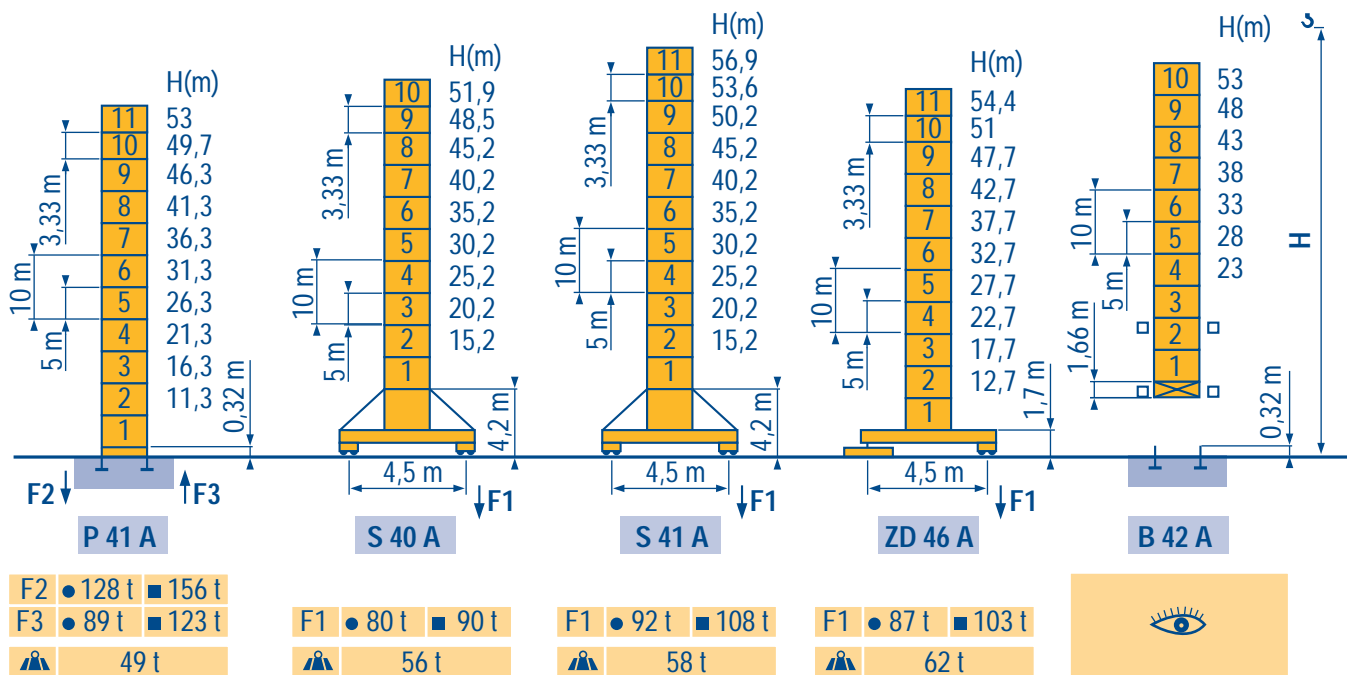


LNS 1



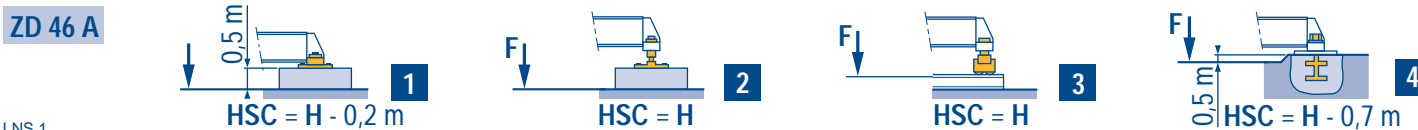
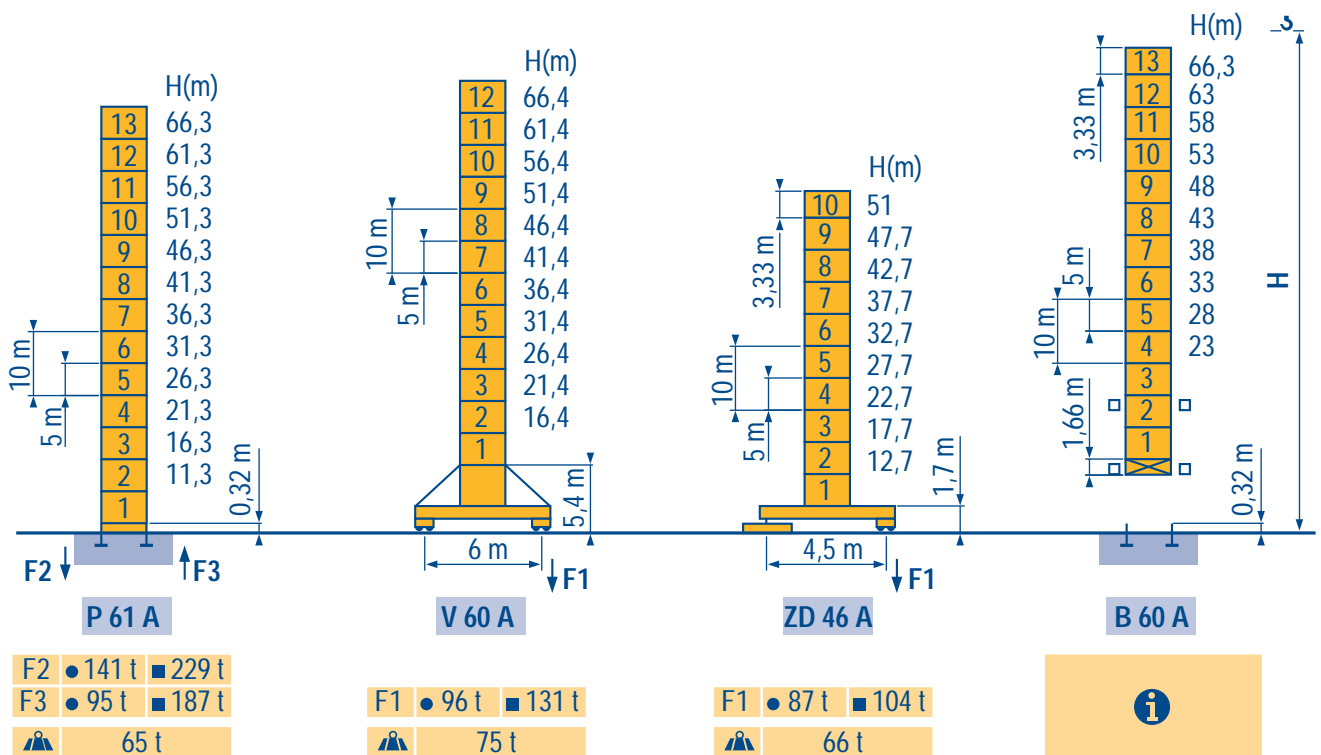
Ø 1,6 m
MD 185 A H8

30 m → 60 m

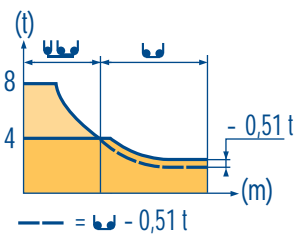


Ø 2 m
MD 185 A H8

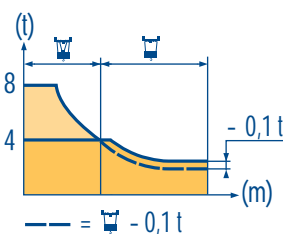
30 m → 60 m



60 m	3,1 ▶	18,5	20	22	25	27	30	32,5	36	37	40	42	45	47	50	52	55	57	60 m
▲▲▲		8	7,3	6,5	5,6	5,1	4,4	4	4	3,9	3,5	3,3	3,1	2,9	2,7	2,6	2,4	2,3	2,15 t
55 m	3,1 ▶	19,7	20	22	25	27	30	32	34,6	38,4	40	42	45	47	50	52	55 m		
▲▲▲		8	7,8	7	6	5,5	4,8	4,4	4	4	3,8	3,6	3,3	3,1	2,9	2,8	2,6 t		
50 m	3,1 ▶	20,1	22	25	27	30	32	35,4	39,2	40	42	45	47	50 m					
▲▲▲		8	7,2	6,2	5,6	4,9	4,5	4	4	3,9	3,7	3,4	3,2	3 t					
45 m	3,1 ▶	20,6	22	25	27	30	32	35	36,2	40,2	42	45 m							
▲▲▲		8	7,4	6,3	5,8	5,1	4,7	4,2	4	4	3,8	3,5 t							
40 m	3,1 ▶	20,6	22	25	27	30	32	35	36,2	40 m									
▲▲▲		8	7,4	6,3	5,8	5,1	4,7	4,2	4	4 t									
35 m	3,1 ▶	20,6	22	25	27	30	32	35 m											
▲▲▲		8	7,4	6,3	5,8	5,1	4,7	4,2 t											
30 m	3,1 ▶	20,6	22	25	27	30 m													
▲▲▲		8	7,4	6,3	5,8	5,1 t													



60 m	2,4 ▶	18,6	20	22	25	27	30	32	33	33,8	37	40	42	45	47	50	52	55	57	60 m
▲▲▲		8	7,4	6,6	5,6	5,1	4,5	4,2	4	4	3,6	3,2	3	2,8	2,6	2,4	2,3	2,1	2	1,85 t
55 m	2,4 ▶	19,8	20	22	25	27	30	32	35,2	36	37	40	42	45	47	50	52	55 m		
▲▲▲		8	7,9	7,1	6,1	5,6	4,9	4,5	4	4	3,9	3,5	3,3	3	2,8	2,6	2,5	2,3 t		
50 m	2,4 ▶	20,3	22	25	27	30	32	35	36	36,8	40	42	45	47	50 m					
▲▲▲		8	7,3	6,3	5,7	5	4,6	4,1	4	4	3,6	3,4	3,1	2,9	2,7 t					
45 m	2,4 ▶	20,7	22	25	27	30	32	35	36,9	37,7	40	42	45 m							
▲▲▲		8	7,5	6,4	5,9	5,2	4,8	4,3	4	4	3,7	3,5	3,2 t							
40 m	2,4 ▶	20,7	22	25	27	30	32	35	36,9	37,7	40 m									
▲▲▲		8	7,5	6,4	5,9	5,2	4,8	4,3	4	4	3,7 t									
35 m	2,4 ▶	20,7	22	25	27	30	32	35 m												
▲▲▲		8	7,5	6,4	5,9	5,2	4,8	4,3 t												
30 m	2,4 ▶	20	22	25	27	30 m														
▲▲▲		8	7,5	6,4	5,9	5,2 t														



LNS 1

F Voir télescopage sur dalles
 ● Réactions en service
 ■ Réactions hors service
 ▲ A vide sans lest avec flèche et hauteur maximum.
 ⓘ Nous consulter

F See climbing crane
 ● Reactions in service
 ■ Reactions out of service
 ▲ Without load and ballast with longest jib and maximum height.
 ⓘ Consult us

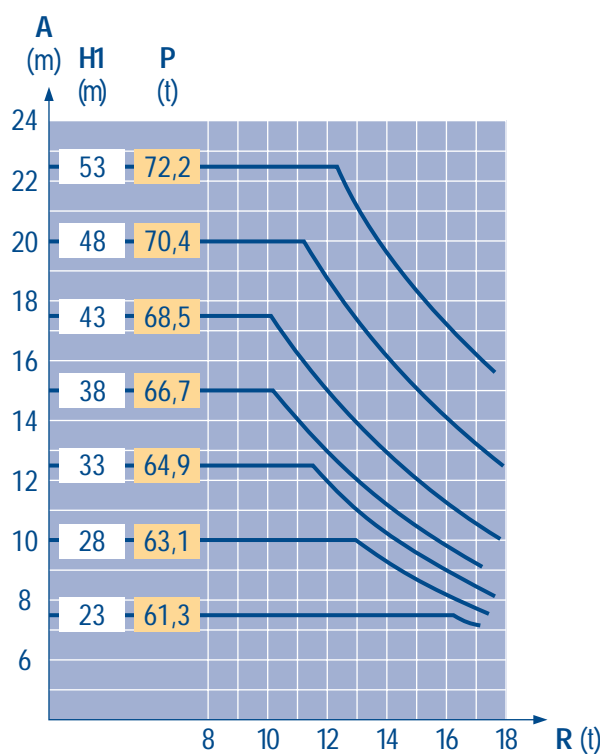
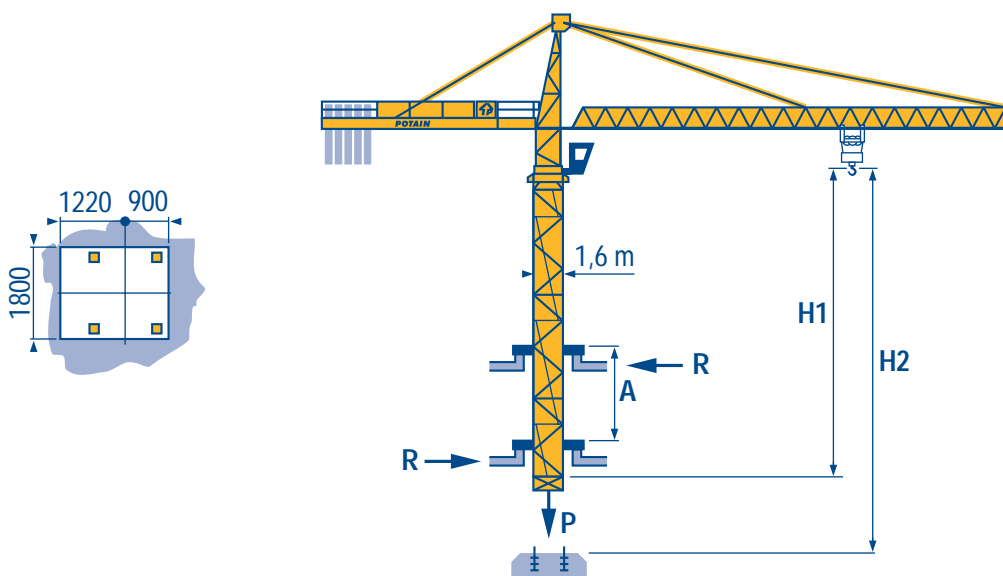
GB Consultare gru in cavedio
 ● Reazioni in servizio
 ■ Reazioni fuori servizio
 ▲ A vuoto senza zavorra e con braccio massimo e altezza massima.
 ⓘ Consultateci

D Siehe Kletterkrane im Gebäude
 ● Reaktionskräfte in Betrieb
 ■ Reaktionskräfte außer Betrieb
 ▲ Ohne Last und Ballast mit Maximalausleger und Maximalhöhe.
 ⓘ Auf Anfrage

D Vea grua trepadora
 ● Reacciones en servicio
 ■ Reacciones fuera de servicio
 ▲ Sin carga, sin lastre con flecha y altura máxima.
 ⓘ Consultarnos

E 见楼板顶升
 ● 工作状态下的反应
 ■ 非工作状态下的反应
 ▲ 空载，无配重，起重臂和高度均为最大值
 ⓘ 请向我方咨询

B 42 A



LNS 1

A Distance entre cadres
H1 Hauteur grue
P Poids de la grue (en service)
R Réaction horizontale
i Mât de 2 m : nous consulter

F Distance between collars
Crane height
Crane weight (in service)
Horizontal reaction
2 m mast: consult us

GB Distanza fra i telai
I Altezza gru
C Peso della gru (in servizio)
Reazione orizzontale
Torre 2 m : consultateci

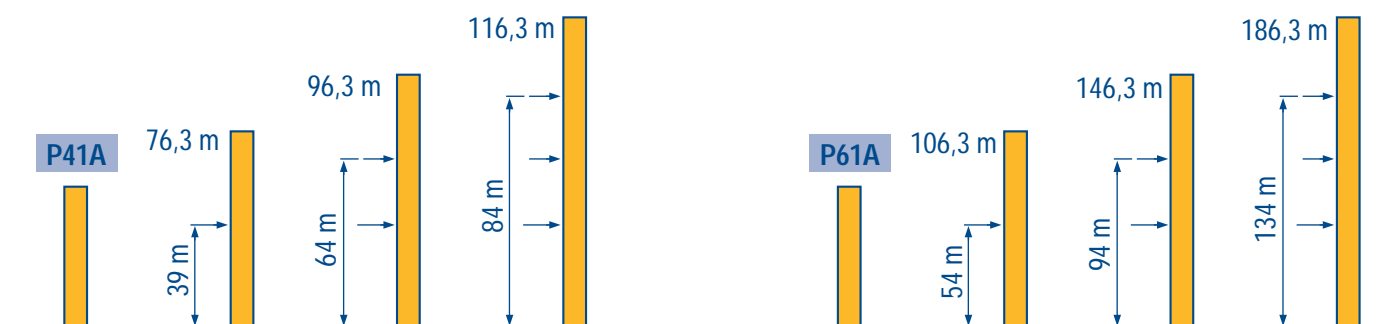
A Abstand zwischen den Rahmen
H1 Kranhöhe
P Krangewicht (in Betrieb)
R Horizontalkräfte
i Mast von 2 m : Auf Anfrage















D Distancia entra marcos
Altura grúa
Peso de la grúa (en servicio)
Reaccion horizontal
Mástil de 2 m : consultarnos

E 各附着框之间距离
C 工作状态下塔机高度
工作状态下塔机重量
水平反力
二米标准节: 请向我方咨询



















LNS 1	4 600 - 4 200 - 3 400 - 2 300 kg				4 200 - 700 kg			
			33 PC/33 LVF	55 RCS/50 LVF			33 PC/33 LVF	55 RCS/50 LVF
			(kg)				(kg)	
60 m	14,5 m	18 400	17 600	14,5 m	18 200	17 500		
55 m	14,5 m	16 800	15 700	14,5 m	16 800	15 400		
50 m	14,5 m	15 600	14 900	14,5 m	15 400	14 700		
45 m	12 m	18 000	17 200	12 m	17 500	16 800		
40 m	12 m	15 600	14 900	12 m	15 400	14 700		
35 m	12 m	13 800	13 000	12 m	14 000	12 600		
30 m	12 m	11 800	11 100	12 m	11 900	11 200		

□ 1,6 m	S 40 A		H (m)	51,9	48,5	45,2	40,2	35,2	30,2	25,2	20,2	15,2		
			(t)	84	66	54	54	54	54	54	54	54		
□ 1,6 m	S 41 A		H (m)	56,9	53,6	50,2	45,2	40,2	35,2	30,2	25,2	20,2	15,2	
			(t)	114	90	78	54	54	54	54	54	54	54	
□ 1,6 m	ZD 46 A		H (m)	54,4	51	47,7	42,7	37,2	32,7	27,7	22,7	17,7	12,7	
			(t)	95	75	65	50	50	50	50	50	50	50	
□ 2 m	V 60 A		H (m)	66,4	61,4	56,4	51,4	46,4	41,4	36,4	31,4	26,4	21,4	16,4
			(t)	120	96	72	60	24	24	24	24	24	24	24
□ 2 m	ZD 46 A		H (m)	51	47,7	42,7	37,7	32,7	27,7	22,7	17,7	12,7		
			(t)	95	80	50	50	50	50	50	50	50		



		U				UU				ch - PS hp	kW						
	33 PC 20	m/min	4,3	26	52	2,15	13	26	33	24	360 m >360 						
		t	4	4	2	8	8	4									
	55 RCS 20	m/min	0 → 52			0 → 104			0 → 26		0 → 52		55	40,5	566 m >566 		
		t	4			2			8		4						
	33 LVF 20	m/min	3 → 8 → 26 → 52				1,5 → 4 → 13 → 26				33	24	360 m >360 				
		t	4	4	4	2	8	8	8	4							
	50 LVF 20	m/min	4,8 → 12,5 → 40 → 52 → 78 → 95								2,4 → 6 → 20 → 26 → 39 → 47,5				50	37	611 m >611 
		t	4	4	4	3	2	1	8	8	8	6	4	2			
	5 D3 V4	m/min	15 - 30 - 58								5	3,7					
	RCV 145	tr/min U/min rpm	0 → 0,7								2 x 6	2 x 4,4					
 R ≥ 10 m H < 35,2 m	S 40 A RT 324	m/min	12,5 - 25								2 x 7	2 x 5,2					
	TCV 449 ARC	m/min	10 - 50								4 x 6,8	4 x 5					
 R ≥ 10 m H < 35,2 m	S 41 A RT 443 A1 2V	m/min	15 - 30								4 x 5	4 x 3,7					
	TCV 449 ARC	m/min	10 - 50								4 x 6,8	4 x 5					
	ZD 46 A RT 443 A1 2V	m/min	15 - 30								4 x 5	4 x 3,7					
 R ≥ 13 m H < 41,4 m	V 60 A RT 544 A1 2V	m/min	13,5 - 27								4 x 7	4 x 5,2					
	TCV 649 ARC	m/min	10 - 50								4 x 6,8	4 x 5					
CEI 38  IEC 38		kVA															
400 V (+6% -10%) 50 Hz		33 PC/33 LVF : 50 kVA 55 RCS/50 LVF : 80 kVA				84/534 - 87/405											

LNS 1

	Levage		Hoisting		Sollevamento	
	Distribution		Trolleying		Distribuzione	
	Orientation		Slewing		Rotazione	
	Translation		Travelling		Traslazione	
	Conforme aux directives CEE 84/534 et 87/405 sur le niveau acoustique		In compliance with the EEC 84/534 and 87/405 Instructions on noise level		Conforme alle direttive CEE 84/534 e 87/405 sul livello acustico	
	Nous consulter		Consult us		Consultateci	
	Heben		Elevación		起升	
	Katzfahren		Distribución		变幅	
	Schwenken		Orientación		回转	
	Kranfahren		Traslación		行走	
	Gemäss EWG-Richtlinien 84/534 und 87/405 für den Schall-Leistungspegel		Conforme con las directivas CEE 84/534 y 87/405 sobre el nivel acustico		符合 CEE 84/534 - CEE 87/405 声晌度规定	
	Auf Anfrage		Consultarnos		请向我方咨询	

Réf. 1997.48 LNS 1



18.Rue de Charbonnières, B.P. 173-F
69132 ECULLY Cedex
Tél. (33)04.72.20.20.20
Fax (33)04.72.20.20.00
http://www.potain.fr
E-mail : mkt@potain.fr

TOPKIT MD 185 A H8

Copyright.Reproduction interdite © POTAIN 1997

Deutschland
POTAIN GmbH Tel : 06.105.704.0
Italia
POTAIN S.p.A. Tel : 039.65.631
China
Zhangjiagang POTAIN Tel : 520. 877.1451

修改我方
 Modifiche riservate
 Modificaciones reservadas
 Subject to modification
 Änderungen vorbehalten
 Modifications réservées
 Printed in France
 Réalisation SODIPE