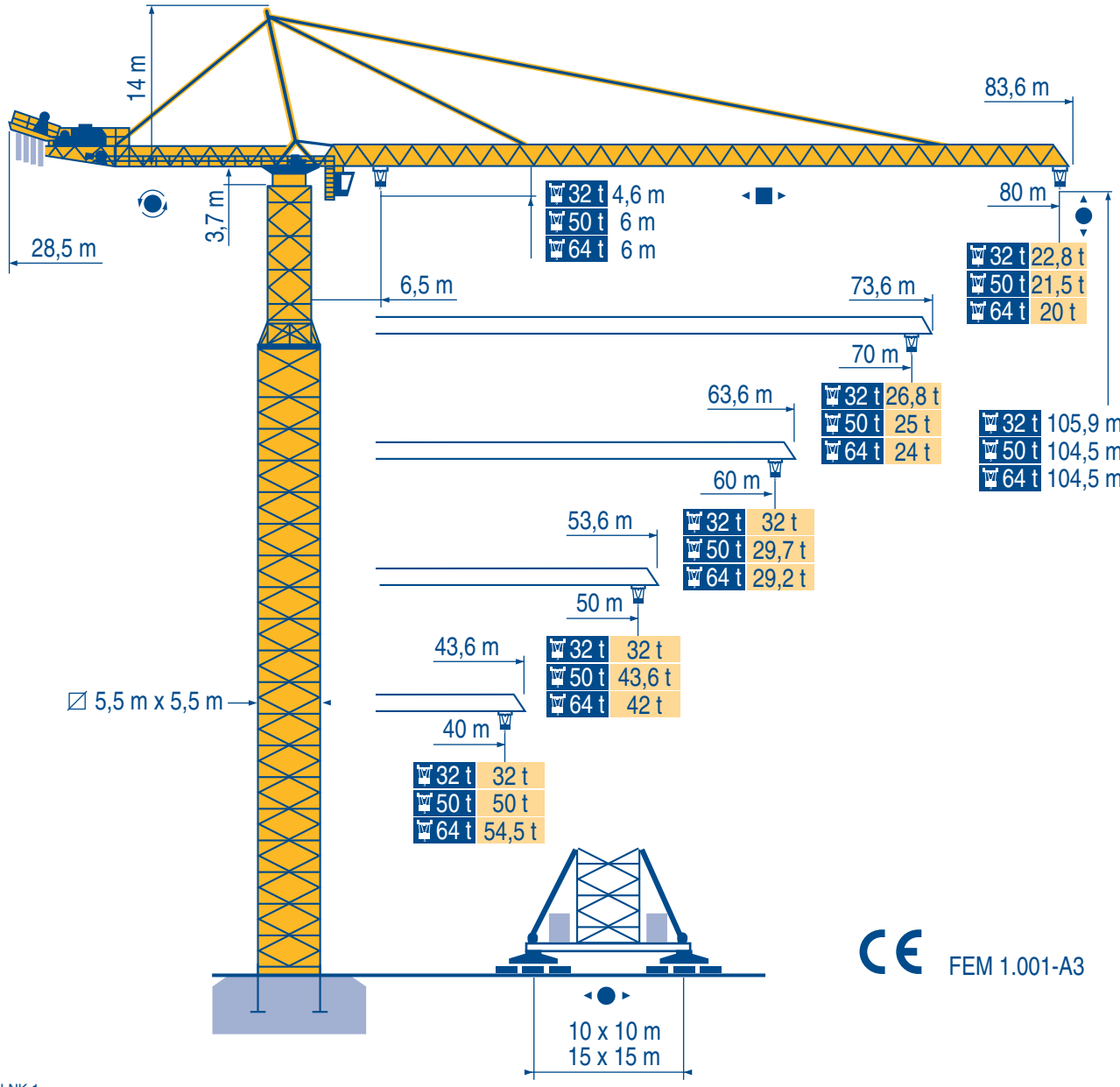


# MD 2200



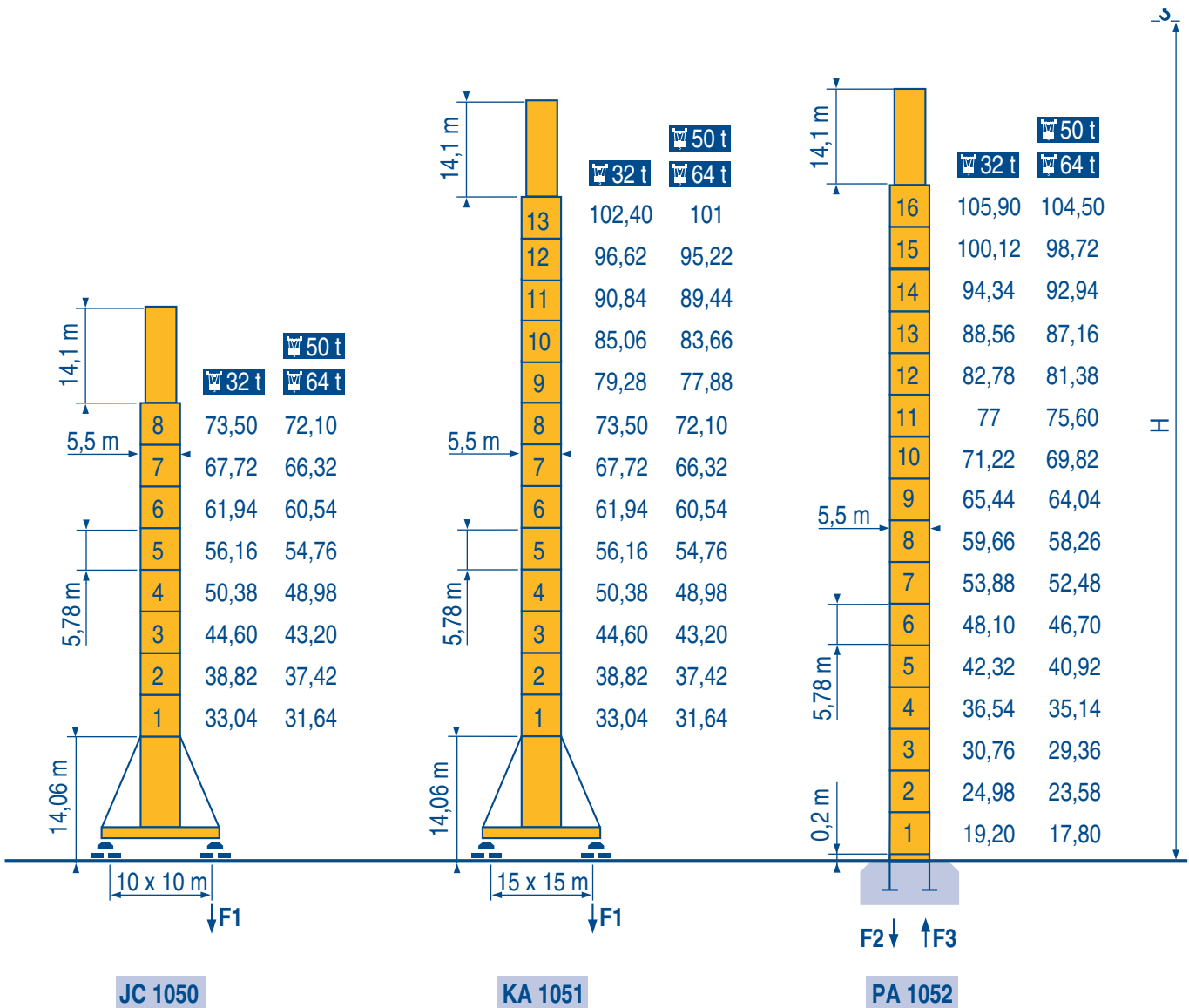
- Igo HD HDM
- HDT
- GTMR
- CITY CRANE
- TOPKIT MD MAXI MD
- MAXI TOPKIT
- Topless MDT
- MR

CE FEM 1.001-A3

LNK 1



□ 5,5 m x 5,5 m



F1	32 t	● 320 t	■ 250 t
	50 t	● 320 t	■ 250 t
	64 t	● 320 t	■ 250 t

F1	32 t	● 268 t	■ 235 t
	50 t	● 268 t	■ 235 t
	64 t	● 268 t	■ 235 t

F2	32 t	● 445 t	■ 371 t
	50 t	● 445 t	■ 371 t
	64 t	● 445 t	■ 371 t

F3	32 t	● 173 t	■ 125 t
	50 t	● 173 t	■ 125 t
	64 t	● 173 t	■ 125 t

LNK 1

● Réactions en service  
■ Réactions hors service

F

Reactions in service  
Reactions out of service

GB

Reazioni in servizio  
Reazioni fuori servizio

I

● Reaktionskräfte in Betrieb  
■ Reaktionskräfte außer Betrieb

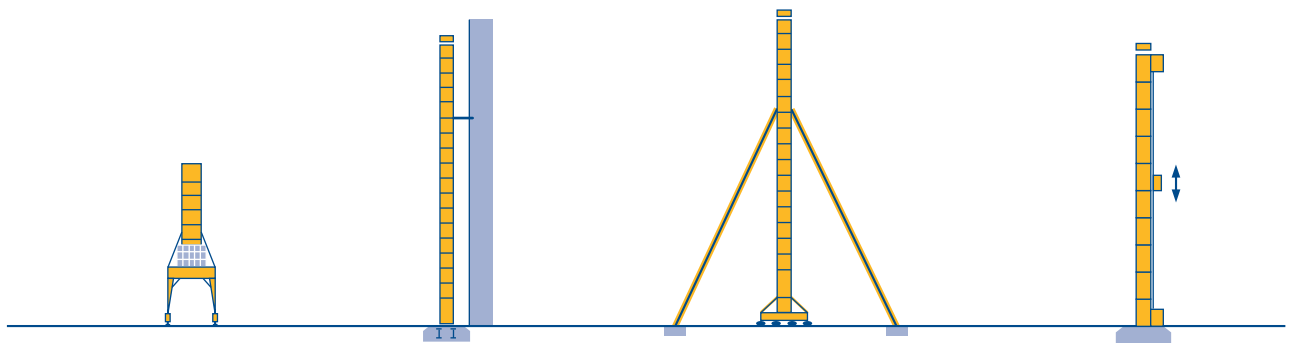
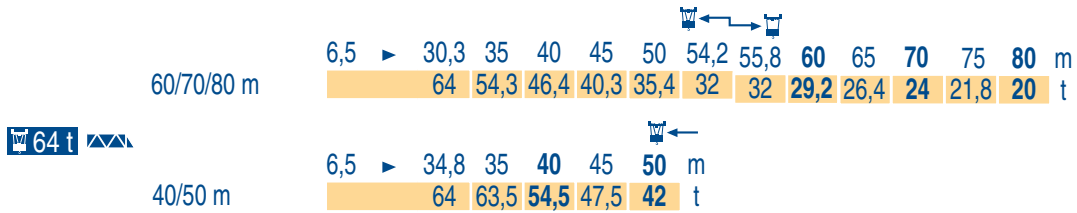
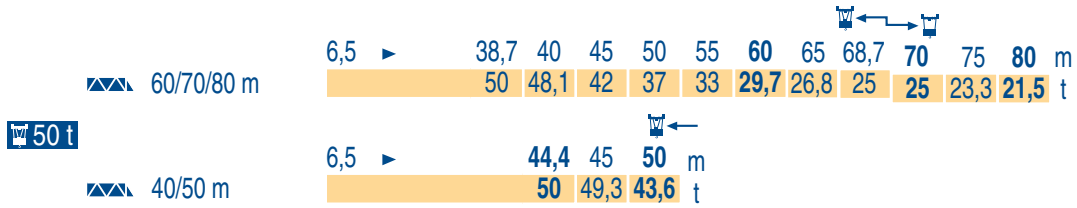
D

Reacciones en servicio  
Reacciones fuera de servicio

E

工作状态下的反应  
非工作状态下的反应

C



Nous consulter

Consult us

Consultateci

Auf Anfrage

Consultarnos

请向我方咨询

													ch - PS hp	kW		
	32 t	250 LCC 80	m/min	46	68	86	108	122	23	34	43	54	61	250	180	620 m > 620
			t	16	12	8	4	2	32	24	16	8	4			
	50 t	250 LCC 125	m/min	30	44	56	72	80	15	22	28	36	40	250	180	690m > 690
			t	25	18,8	12,5	6,2	3,1	50	37,5	25	12,5	6,25			
	64 t	250 LCC 160	m/min	24	34	44	56	62	12	17	22	28	31	250	180	440 m > 440
			t	32	24	16	8	4	64	48	32	16	8			
	32 t	15 DRC 10	m/min	0 - 3,1 → 32 - 64									14	10,3		
	50 t	15 DRC 16	m/min	0 - 1,9 → 20 - 40									14	10,3		
		25 DTV 25	m/min	0 → 11 → 33 → 66					0 → 11 → 33				25	18,4		
	64 t	25 DTV 33	m/min	0 → 8 → 25 → 50					0 → 8 → 25				25	18,4		
	RTV		tr/min U/min rpm	0 → 0,65									4 x 25	4 x 18,4		
			m/min	0 → 16									16 x 4	16 x 3		

CEI 38	IEC 38	kVA	
400 V (+6% -10%) 50 Hz		250 LCC : 360 kVA	84/534 - 87/405

LNK 2

	Levage	F	Hoisting	GB	Sollevamento	I
	Distribution		Trolleying		Distribuzione	
	Orientation		Slewing		Rotazione	
	Translation		Travelling		Traslazione	
	Conforme aux directives CEE 84/534 et 87/405 sur le niveau acoustique		In compliance with the EEC 84/534 and 87/405 Instructions on noise level		Conforme alle direttive CEE 84/534 e 87/405 sul livello acustico	
	Nous consulter		Consult us		Consultateci	
	Heben	D	Elevación	E	起升	C
	Katzfahren		Distribución		变幅	
	Schwenken		Orientación		回转	
	Kranfahren		Traslación		行走	
	Gemäss EWG-Richtlinien 84/534 und 87/405 für den Schall-Leistungspegel		Conforme con las directivas CEE 84/534 y 87/405 sobre el nivel acustico		符合 CEE 84/534 - CEE 87/405 声响度规定	
	Auf Anfrage		Consultarnos		请向我方咨询	

Réf. 1997.47 LNK 6



18.Rue de Charbonnières, B.P. 173  
F-69132 ECULLY Cedex

Tél. (33)04.72.18.20.20  
Fax (33)04.72.18.20.00  
http://www.potain.com  
E-mail : mkt@potain.fr

**MD 2200**

Copyright.Reproduction interdite © POTAIN 1997

**Deutschland**  
POTAIN GmbH Tel : 06.105.704.0  
**Italia**  
POTAIN S.p.A. Tel : 0.331.49.33.11  
**Singapore**  
POTAIN PTE LTD Tel : (00.65) 227.1550