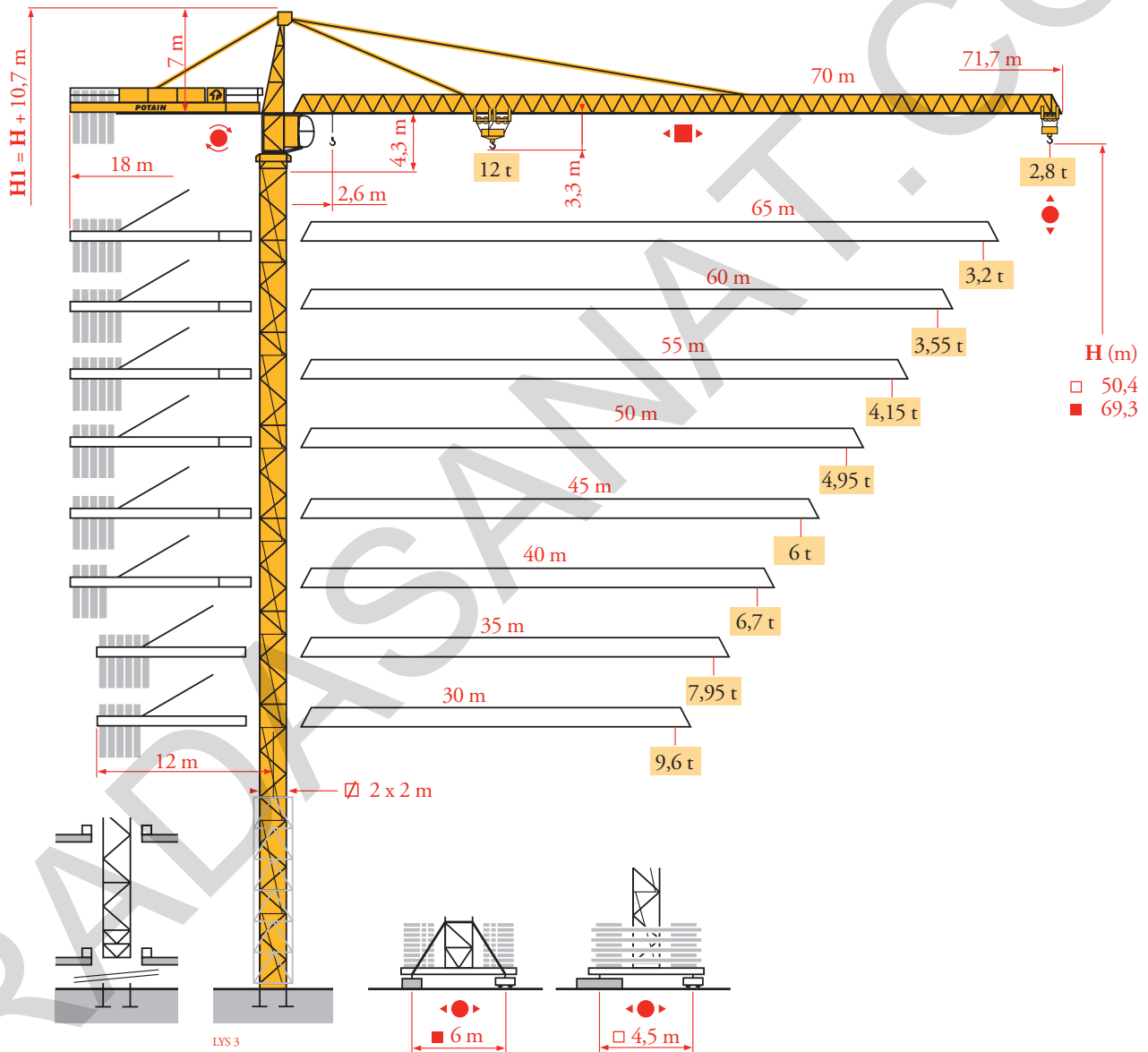
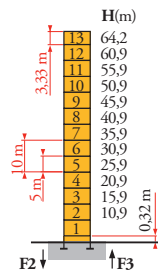


Potain MD 285B

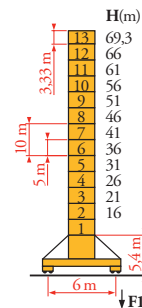


Mat / Réactions
 Maste / Eckdrücke
 Masts / Reacciones
 Mástil / Reacciones
 Torre / Reazioni
 Tramo / Reacções
 Композиции башни /
 Реакции

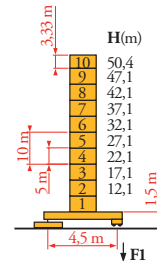
2 m
 30 m ⇒ 70 m



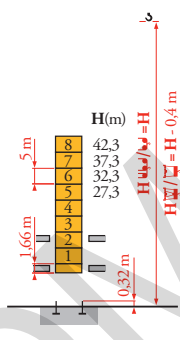
P 61 A	
F2	176 t
F3	115 t
	161 t
	77 t



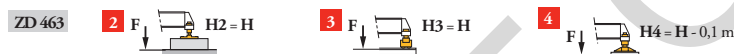
V 60 A	
F1	115 t
	139 t
	89 t



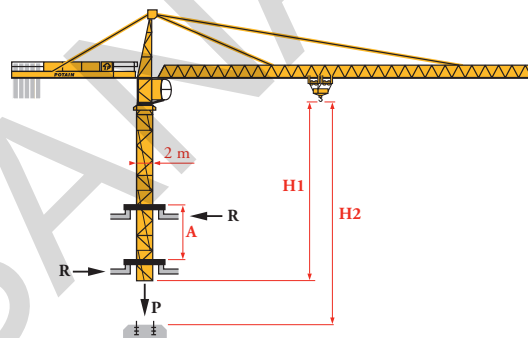
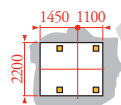
ZD 463	
F1	106 t
	98 t
	80 t



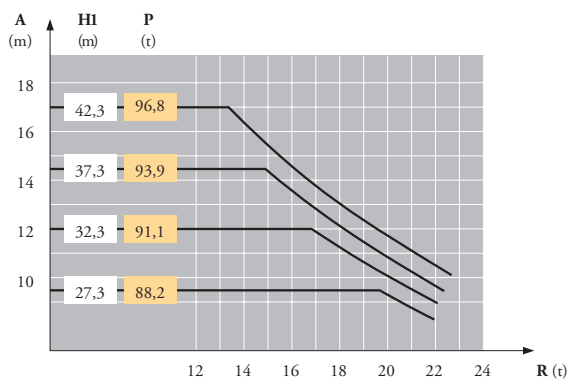
B 60 A	
	106 t
	98 t
	80 t



Télescopage sur dalles
 Kletterkrane im Gebäude
 Climbing crane
 Telescopage gruas trepadoras
 Gru in cavedio
 Telescopagem sobre lages
 Кран, ползущий внутри здания



B 60 A



- FR** Réactions en service / Reaktionskräfte in Betrieb / Reactions in service / Reacciones en servicio / Reazioni in servizio / Reações em serviço / Реакции при работе
- DE** Reaktionskräfte außer Betrieb / Reactions out of service / Reacciones fuera de servicio / Reazioni fuori servizio / Reações fora de serviço / Реакции в покое
- EN** Without load, ballast (or transport axes), with maximum jib and maximum height / Sin carga, sin lastre, (ni tren de transporte), flecha y altura máxima / A vuoto, senza zavorra (ne assali di trasporto) con braccio massimo e altezza massima / Sem carga (nem trem de transporte)- sem lastro com lança e altura máximas / Вес без груза, балласта (или транспортных осей), с максимальной длиной стрелы и максимальной высотой
- ES** Consultarnos / Consultateci / Consultar-nos / Проконсультируйтесь у нас
- IT** Consultateci / Consultar-nos / Проконсультируйтесь у нас
- PT** Consultar-nos / Проконсультируйтесь у нас
- RU** Проконсультируйтесь у нас

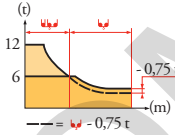
MD 285B

Courbes de charges
Lastkurven
Load diagrams
Curvas de cargas
Curve di carico
Curva de cargas
Диаграммы грузоподъемностей

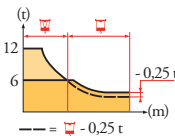
LVS 3



70 m	3	▶	19,4	20	22	25	27	30	32	33,9	38	40	42	45	47	50	52	55	57	60	62	65	67	70	m
▲▲▲			12	11,6	10,3	8,8	8	7	6,5	6	6	5,6	5,3	4,9	4,6	4,3	4,1	3,8	3,7	3,4	3,3	3,1	3	2,8	t
65 m	3	▶	19,8	20	22	25	27	30	32	34,8	38,6	40	42	45	47	50	52	55	57	60	62	65	65	m	
▲▲▲			12	11,8	10,6	9,1	8,3	7,2	6,7	6	6	5,7	5,4	5	4,8	4,4	4,2	3,9	3,8	3,5	3,4	3,2	t		
60 m	3	▶	19,8	20	22	25	27	30	32	34,9	38,7	40	42	45	47	50	52	55	57	60	60	m			
▲▲▲			12	11,9	10,6	9,1	8,3	7,3	6,7	6	6	5,8	5,5	5	4,8	4,4	4,2	4	3,8	3,5	3,4	t			
55 m	3	▶	20,6	22	25	27	30	32	35	36,3	40,3	42	45	47	50	52	55	m							
▲▲▲			12	11,1	9,5	8,7	7,6	7,1	6,3	6	6	5,7	5,3	5	4,7	4,4	4,15	t							
50 m	3	▶	21,7	22	25	27	30	32	35	37,38	42,4	45	47	50	m										
▲▲▲			12	11,8	10,1	9,2	8,1	7,5	6,7	6,3	6	6	5,6	5,3	4,9	4,5	t								
45 m	3	▶	23,1	25	27	30	32	35	37	40	42	45	m												
▲▲▲			12	11	10	8,8	8,2	7,3	6,8	6,2	6	6	t												
40 m	3	▶	24,7	25	27	30	32	35	37	40	m														
▲▲▲			12	11,8	10,8	9,5	8,8	7,9	7,4	6,7	t														
35 m	3	▶	24,8	25	27	30	32	35	m																
▲▲▲			12	11,9	10,8	9,6	8,9	7,9	7,5	t															
30 m	3	▶	24,8	25	27	30	m																		
▲▲▲			12	11,9	10,9	9,6	t																		



70 m	2,5	▶	19,6	20	22	25	27	30	32	34,4	35,2	37	40	42	45	47	50	52	55	57	60	62	65	67	70	m
▲▲▲			12	11,7	10,5	9	8,2	7,2	6,6	6	6	5,6	5,1	4,8	4,4	4,1	3,8	3,6	3,3	3,1	2,9	2,7	2,5	2,4	2,2	t
65 m	2,5	▶	19,8	20	22	25	27	30	32	35	35,8	37	40	42	45	47	50	52	55	57	60	62	65	m		
▲▲▲			12	11,9	10,6	9,1	8,3	7,3	6,7	6	6	5,8	5,2	4,9	4,5	4,2	3,9	3,7	3,4	3,2	3	2,8	2,6	t		
60 m	2,5	▶	20	22	25	27	30	32	35	35,6	37	40	42	45	47	50	52	55	57	60	m					
▲▲▲			12	10,7	9,2	8,4	7,4	6,8	6	6	5,9	5,3	5	4,6	4,3	4	3,8	3,5	3,3	3,1	t					
55 m	2,5	▶	20,8	22	25	27	30	32	35	37	37,8	40	42	45	47	50	52	55	m							
▲▲▲			12	11,2	9,7	8,8	7,8	7,2	6,4	6	6	5,6	5,3	4,8	4,6	4,2	4	3,7	t							
50 m	2,5	▶	21,9	22	25	27	30	32	35	37,38	39,9	42	45	47	50	m										
▲▲▲			12	11,9	10,3	9,4	8,3	7,6	6,8	6,4	6	6	5,6	5,2	4,9	4,5	t									
45 m	2,5	▶	23,4	25	27	30	32	35	37	40	41,5	42,6	45	m												
▲▲▲			12	11,1	10,1	8,9	8,3	7,4	6,9	6,3	6	6	5,6	t												
40 m	2,5	▶	24,8	25	27	30	32	35	37	40	m															
▲▲▲			12	11,9	10,9	9,6	8,9	8	7,5	6,8	t															
35 m	2,5	▶	25	27	30	32	35	m																		
▲▲▲			12	10,9	9,7	9	8,0	t																		
30 m	2,5	▶	25	27	30	m																				
▲▲▲			12	11	9,7	t																				



Lest de contre-flèche
Gegenauslegerballast
Counter-jib ballast
Lastre de contra flecha
Contrappeso
Lastros da contra lança
Балласт на консоли

LVS 4

	4 600 - 4 200 - 3 400 - 2 300 kg		4 200 - 700 kg	
	50 - 75 - 100 LVF		50 - 75 - 100 LVF	150 LCC
▲▲▲				
	(kg)		(kg)	
70 m	18 m	27 600	18 m	26 600
65 m	18 m	24 900	18 m	24 500
60 m	18 m	23 000	18 m	23 100
55 m	18 m	22 600	18 m	22 400
50 m	18 m	20 700	18 m	21 000
45 m	18 m	18 000	18 m	18 200
40 m	18 m	16 100	18 m	16 100
35 m	12 m	27 600	12 m	26 600
30 m	12 m	20 700	12 m	21 000

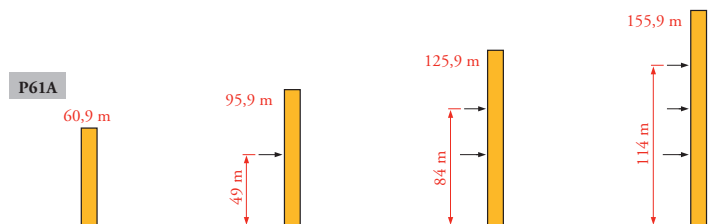
Lest de base - Grundballast
Base ballast - Lastre de base
Zavorra di base - Lastros da base
Базовый балласт

LVS 3

2 m	V 60 A	▶	H (m)	69,3	66	61	56	51	46	41	36	31	26	21	16
			▲ (t)	108	96	72	60	60	60	60	48	48	48	48	48
2 m	ZD 463	▶	H (m)	50,4	47,1	42,1	37,1	32,1	27,1	22,1	17,1	12,1			
			▲ (t)	90	90	90	90	90	90	90	90	90			

Ancrages
Verankerungen
Anchorage
Anclaje
Ancoraggio
Ancoragem
Рамки для крепления к зданию

LVS 3





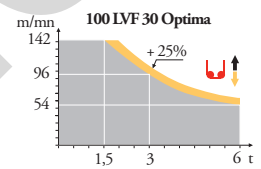
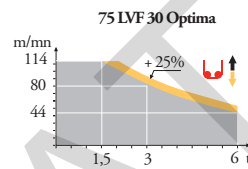
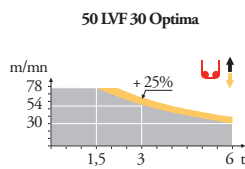
	FR	DE	EN	ES	IT	PT	RU
A	Distance entre cadres	Abstand zwischen den Rahmen	Distance between collars	Distancia entra marcos	Distanza fra i telai	Distância entre quadros	Расстояние между рамками крепления
H1	Hauteur grue	Kranhöhe	Crane height	Altura grúa	Altezza gru	Altura da grua	Высота крана
P	Poids de la grue(en service)	Krangewicht (in Betrieb)	Crane weight (in service)	Peso de la grúa (en servicio)	Peso della gru (in servizio)	Peso da grua (em serviço)	Вес крана (при работе)
R	Réaction horizontale	Horizontalkräfte	Horizontal reaction	Reaccion horizontal	Reazione orizzontale	Reacção horizontal	Горизонтальные реакции
	Voir télescopage sur dalles	Siehe Kletterkran im Gebäude	See climbing crane	Vea grua trepadora	Consultare gru in cavedio	Ver telescopagem sobre lages	См. кран, ползущий внутри здания

MD 285B

Mécanismes
Antriebe
Mechanisms
Mecanismos
Meccanismi
Mecanismos
Механизмы

LYS7

		U↑						UU↑						ch-PS hp	kW		
↑	50 LVF 30 Optima	m/min	2,4	9,6	30	38	54	78	1,2	4,8	15	19	27	39	50	37	340 m
		t	6	6	6	4,5	3	1,5	12	12	12	9	6	3			
	75 LVF 30 Optima	m/min	0	→	44	56	80	114	0	→	22	28	40	57	75	55	570 m
		t	6		4,5	3	1,5		12		9	6	3				
↑	100 LVF 30 Optima	m/min	0	→	54	68	96	142	0	→	27	34	48	71	100	75	1019 m
		t	6		4,5	3	1,5		12		9	6	3				
↑	150 LCC 30	m/min	86	→	103	129	172	206	43	→	52	65	86	103	150	110	652 m
		t	6		4,5	3	1,5	0,75	12		9	6	3	1,5			
←→	6 DVF 4	m/min	0 → 50 (12 t) 0 → 100 (6 t) 0 → 120 (3 t)										5,5	4			
↻	RVF 162 Optima +	tr/min U/min rpm	0 → 0,7										2x7,5	2x5,5			
⚙	ZD 463 RT 443 A1 2V	m/min	15 - 30										4x5	4x3,7			
⚙	V 60 A RT 544 A1 2V R ≥ 13 m	m/min	13,5 - 27										4x7	4x5,2			
CEI 38 		IEC 38												kVA			
400 V (+6% -10%) 50 Hz												50 LVF: 75 kVA 75 LVF: 100 kVA 100 LVF: 125 kVA 150 LCC: 175 kVA					



FR

Levage
Distribution
Orientation
Translation

DE

Heben
Katzfahren
Schwenken
Kranfahren

EN

Hoisting
Trolleying
Slewing
Travelling

ES

Elevación
Distribución
Orientación
Traslación

IT

Sollevamento
Distribuzione
Rotazione
Traslazione

PT

Elevação
Distribuição
Rotação
Translação

RU

Подъем
Перемещение каретки
Поворот
Перемещение крана



Document commercial non contractuel. Pour toute information technique se référer à la notice correspondante.

Unverbindliches Vertriebsdokument. Für technische Informationen, siehe die entsprechenden Anweisungen.

This commercial document is not legally binding. For any technical information, please refer to the corresponding instructions.

Documento comercial no contractual. Para cualquier información técnica, ver la noticia correspondiente.

Documento commerciale non vincolante, per tutte le informazioni tecniche fare riferimento al catalogo istruzioni.

Documento comercial não contractual. Para qualquer informação técnica complementar consultar as respectivas instruções.

Этот коммерческий документ не является юридически обязательным. Для получения технической информации, см. соответствующие инструкции.



Manitowoc - Americas - World Headquarters
2400 S. 44th Street • Manitowoc • WI 54220 USA
Tel: +1 920 684 4410 • Fax: +1 920 652 9778

Manitowoc - Europe, Middle East & Africa
Manitowoc France SAS
18, rue de Charbonnières B.P. 173 • 69132 ECULLY Cedex • FRANCE
Tel: +33 (0)4 72 18 20 20 • Fax: +33 (0)4 72 18 20 00

Manitowoc - Asia Pacific
16F Xu Hui Yuan Building,
1089 Zhongshan No.2 Road (S) • Shanghai 200030 China
Tel: +86 21 6457 0066 • Fax: +86 21 6457 4955

MD 285B

REF. 2003 48 LYS 8