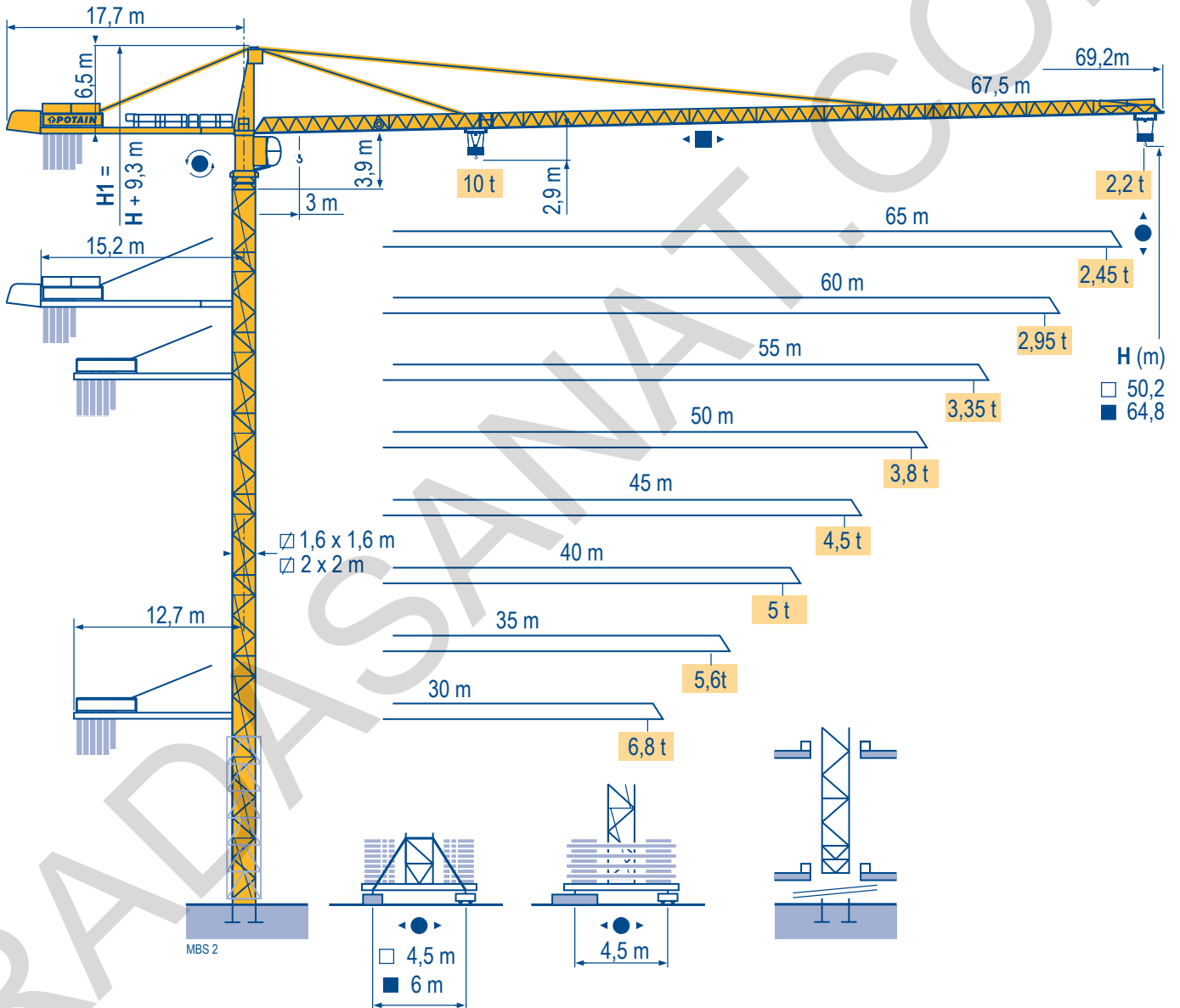
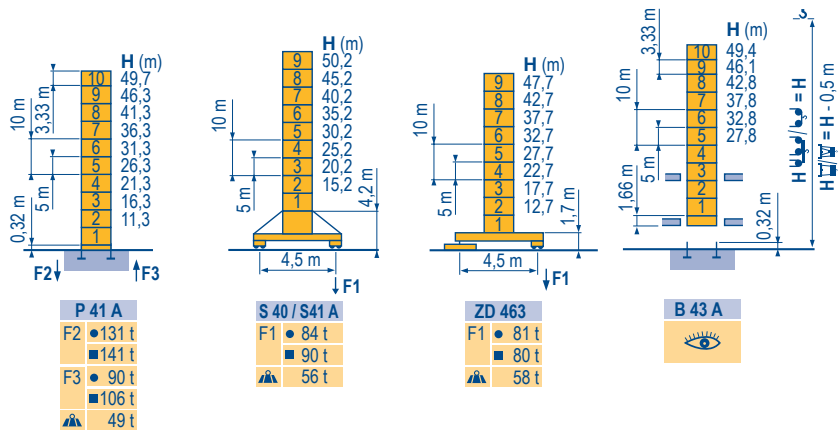


MD 238 A J10



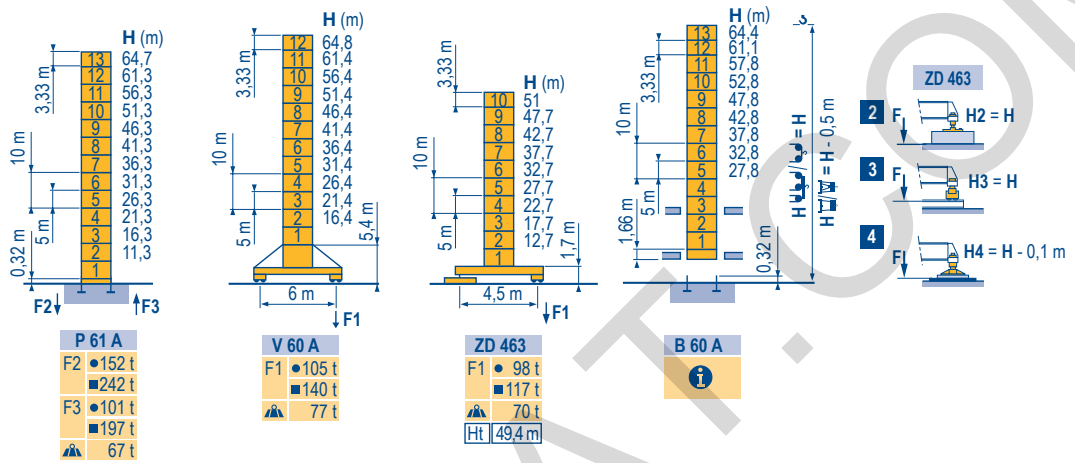
TOPKIT

Mat / Réactions \square 1,6 m
 Mast / Eckdrücke 30 m \Rightarrow 60 m
 Masts / Reactions
 Mástil / Reacciones
 Torre / Reazioni
 Tramo / Reações
 Композиции башни / Реакции



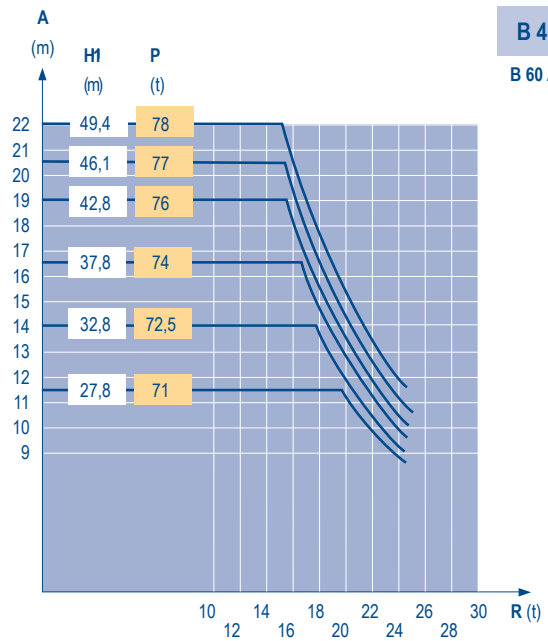
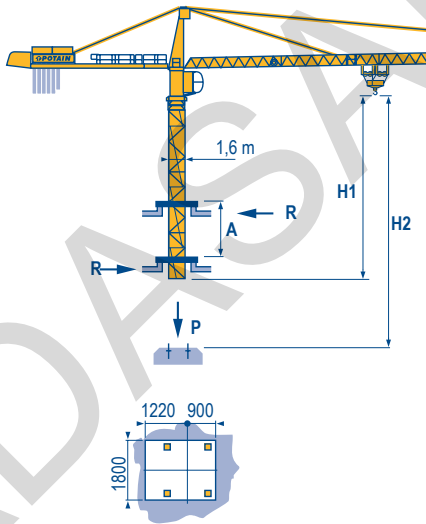
MBS 3

\square 2 m
 30 m \Rightarrow 67,5 m



Télescopage sur dalles
 Kletterkrane im Gebäude
 Climbing crane
 Telescopage gruas trepadoras
 Gru in cavedio
 Telescopagem sobre lages
 Кран, ползущий внутри здания

MBS 2



B 43 A
 B 60 A

TOPKIT
 MD 238 A J10

POTAIN

FR	DE	EN	ES	IT	PT	RU
● Réactions en service ■ Réactions hors service	Reaktionskräfte in Betrieb Reaktionskräfte außer Betrieb	Reactions in service Reactions out of service	Reacciones en servicio Reacciones fuera de servicio	Reazioni in servizio Reazioni fuori servizio	Reações em serviço Reações fora de serviço	Реакции при работе Реакции в покое
A vide sans lest (ni train de transport) avec flèche et hauteur maximum.	Ohne Last, Ballast (und Transportachse), mit Maximalausleger und Maximalhöhe.	Without load, ballast (or transport axes), with maximum jib and maximum height.	Sin carga, sin lastre, (ni tren de transporte), flecha y altura máxima.	A vuoto, senza zavorra (ne assali di trasporto) con braccio massimo e altezza massima.	Sem carga (nem trem de transporte) - sem lastro com lança e altura máximas.	Вес без груза, балласта (или транспортных осей), с максимальной длиной стрелы и максимальной высотой.
● Nous consulter ■ Hauteur maxi roulante	● Auf Anfrage ■ Fahrhöhe max. Höhe	● Consult us ■ Travelling maximum height	● Consultarnos ■ Altura máxima móvil	● Consultateci ■ Altezza massima gru	● Consultar-nos ■ Altura máxima sobre translação	● Проконсультируйтесь у нас ■ Максимальная высота при движении крана по подкрановым путям

RADASANAT.COM

(0098)-9121834995

Courbes de charges

Lastkurven

Load diagrams

Curvas de cargas

Curve di carico

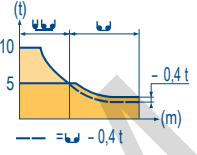
Curva de cargas

Диаграммы

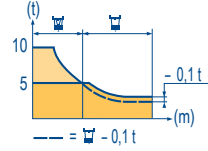
грузоподъемностей

MBS 2

Height (m)	20m	22m	25m	27m	30m	32m	35m	37m	40m	42m	45m	47m	50m	52m	55m	57m	60m	62m	65m	67.5m		
67.5 m 3	17,6	20	22	25	27	30	31,6	34	35	37	40	42	45	47	50	52	55	57	60	62	65	67,5
65 m 3	18,4	20	22	25	27	30	32	33,1	35,7	37	40	42	45	47	50	52	55	57	60	62	65	
60 m 3	19,7	20	22	25	27	30	32	35	35,6	38	40	42	45	47	50	52	55	57	60	62	65	
55 m 3	20,1	22	25	27	30	32	35	36,3	38,8	40	42	45	47	50	52	55						
50 m 3	20,3	22	25	27	30	32	35	36,8	39,3	40	42	45	47	50								
45 m 3	21,2	22	25	27	30	32	35	37	38,4	41	42	45										
40 m 3	21,3	22	25	27	30	32	35	37	38,5	40												
35 m 3	21,3	22	25	27	30	32	35															
30 m 3	21,4	22	25	27	30																	



Height (m)	20m	22m	25m	27m	30m	32m	35m	37m	40m	42m	45m	47m	50m	52m	55m	57m	60m	62m	65m	67.5m		
67.5 m 2,5	17,9	20	22	25	27	30	32,3	32,9	35	37	40	42	45	47	50	52	55	57	60	62	65	67,5
65 m 2,5	18,7	20	22	25	27	30	32	33,9	34,5	37	40	42	45	47	50	52	55	57	60	62	65	
60 m 2,5	19,7	20	22	25	27	30	32	35	36	36,7	40	42	45	47	50	52	55	57	60	62	65	
55 m 2,5	20,1	22	25	27	30	32	35	36,7	37,4	40	42	45	47	50	52	55	57	60				
50 m 2,5	20,4	22	25	27	30	32	35	37,2	37,9	40	42	45	47	50								
45 m 2,5	21,3	22	25	27	30	32	35	37	38,8	39,6	42	45										
40 m 2,5	21,5	22	25	27	30	32	35	37	39,3	40												
35 m 2,5	21,5	22	25	27	30	32	35															
30 m 2,5	21,6	22	25	27	30																	



Lest de contre-flèche

Gegenauslegerballast

Counter-jib ballast

Lastre de contra flecha

Contrappeso

Lastros da contra lança

Балласт на консоли

MBS 2

	4 200 - 3 400 - 2 300 kg		4 200 - 700 kg	
67,5 m	15,2 m	23 300	15,2 m	23 100
65 m	15,2 m	21 400	15,2 m	21 700
60 m	15,2 m	20 200	15,2 m	20 300
55 m	12,7 m	25 200	12,7 m	24 500
50 m	12,7 m	23 300	12,7 m	23 100
45 m	12,7 m	20 200	12,7 m	19 600
40 m	12,7 m	17 200	12,7 m	17 500
35 m	12,7 m	14 900	12,7 m	15 400
30 m	12,7 m	13 000	12,7 m	13 300

Lest de base

Grundballast

Base ballast

Lastre de base

Zavorra di base

Lastros da base

Базовый балласт

MBS 3

1,6 m	S 40 A	H (m)	50,2	45,2	40,2	35,2	30,2	25,2	20,2	15,2
	S 41 A	(kg)	84	72	60 (t)	60	60	60	60	60
1,6 m	ZD 463	H (m)	47,7	42,7	37,7	32,7	27,7	22,7	17,7	12,7
		(kg)	75	70	65 (t)	60	60	60	60	60
2 m	V 60 A	H (m)	64,8	61,4	56,4	51,4	46,4	41,4	36,4	31,4
		(kg)	132	120	96 (t)	72	48	48	48	36
2 m	ZD 463	H (m)	51	49,4	47,7	42,7	37,7	32,7	27,7	22,7
		(kg)	105*	95	85 (t)	70	65	65	60	60

Anchages

Verankerungen

Anchages

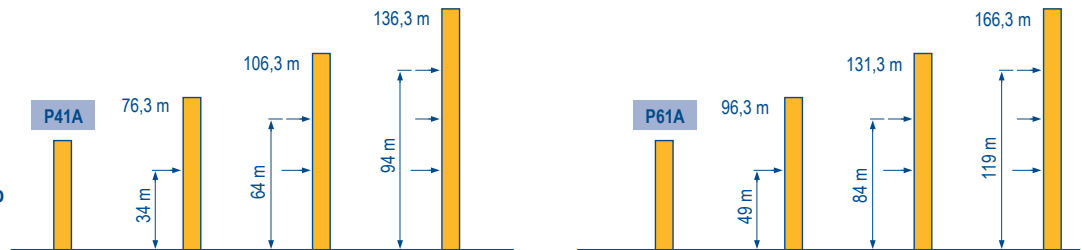
Anclaje

Ancoraggio

Ancoragem

Рамки для крепления к зданию

MBS 2



TOPKIT



MD 238 A J10

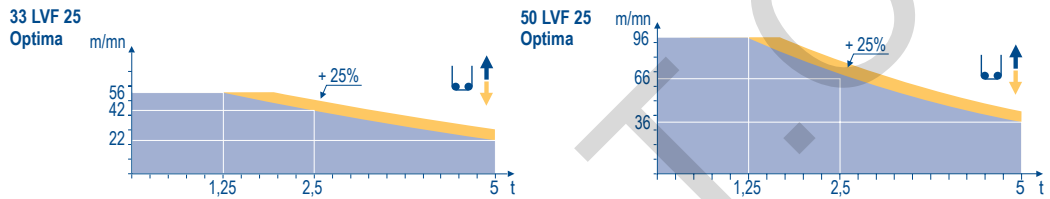




	FR	DE	EN	ES	IT	PT	RU
A	Distance entre cadres	Abstand zwischen den Rahmen	Distance between collars	Distancia entra marcos	Distanza fra i telai	Distância entre quadros	Расстояние между рамками крепления
H1	Hauteur grue	Kranhöhe	Crane height	Altura grúa	Altezza gru	Altura da grua	Высота крана
P	Poids de la grue (en service)	Krengewicht (in Betrieb)	Crane weight (in service)	Peso de la grúa (en servicio)	Peso della gru (in servizio)	Peso da grua (em serviço)	Вес крана (при работе)
R	Réaction horizontale	Horizontalkräfte	Horizontal reaction	Reaccion horizontal	Reazione orizzontale	Reacção horizontal	Горизонтальные реакции
	Voir télescopeur sur dalles	Siehe Kletterkrane im Gebäude	See climbing crane	Vea grua trepadora	Consultare i crani in cavedito	Ver telescopagem sobre lages	См. кран, ползущий внутри здания
*	Utilisation poste fixe	Nur stationärer Einsatz	Only static use	Utilización chasis fijo	Solo in postazione fissa	Utilização sobre chassis fixo	Не использовать при перемещении крана по подкрановым путям


Mécanismes
Antriebe
Mechanisms
Meccanismi
Mecanismos
Механизмы

MBS 5

		U ↑					UU ↑					ch - PS hp	kW		
▲ ▼	33 LVF 25 Optima	m/min	1,8 → 7,4 → 22 → 28 → 42 → 56						0,9 → 3,7 → 11 → 14 → 21 → 28	30	22	321 m			
	t	5	5	5	3,75	2,5	1,25	10	10	10	7,5	5	2,5		
●	50 LVF 25 Optima	m/min	3 → 12 → 36 → 46 → 66 → 96						1,5 → 6 → 18 → 23 → 33 → 48	50	37	557 m			
	t	5	5	5	3,75	2,5	1,25	10	10	10	7,5	5	2,5		
◀ ▶	6 DVF 4	m/min	0 → 50 (10 t) 0 → 100 (5 t) 0 → 120 (2,5 t)										5,5	4	
●	RVF 152 Optima +	tr/min U/min rpm	0 → 0,8										2 x 5,5	2 x 4	
◀ ● ▶	S 40 A R ≥ 10 m	m/min	12,5 - 25										2 x 7	2 x 5,2	
◀ ● ▶	S 41 A A1 2V R ≥ 10 m	m/min	15 - 30										4 x 5	4 x 3,7	
◀ ● ▶	ZD 463 A1 2V	m/min	15 - 30										4 x 5	4 x 3,7	
◀ ● ▶	V 60 A A1 2V R ≥ 13 m	m/min	13,5 - 27										4 x 7	4 x 5,2	
CEI 38			IEC 38					kVA							
400 V (+6% -10%) 50 Hz							33 LVF : 50 kVA 50 LVF : 70 kVA								



	FR	DE	EN	ES	IT	PT	RU
	Levage	Heben	Hoisting	Elevación	Sollevarmento	Elevação	Подъём
	Distribution	Katzfahren	Trolleying	Distribución	Distribuzione	Distribuição	Перемещение каретки
	Orientation	Schwenken	Slewing	Orientación	Rotazione	Rotação	Поворот
	Translation	Kranfahren	Travelling	Traslación	Traslazione	Translação	Перемещение крана

 Document commercial non contractuel. Pour toute information technique se référer à la notice correspondante. Unverbindliches Vertriebsdokument. Für technische Informationen, siehe die entsprechenden Anweisungen. This commercial document is not legally binding. For any technical information, please refer to the corresponding instructions. Documento comercial no contractual. Para cualquier información técnica, ver la noticia correspondiente. Documento commerciale non vincolante, per tutte le informazioni tecniche fare riferimento al catalogo istruzioni. Documento comercial não contractual. Para qualquer informação técnica complementar consultar as respectivas instruções. Этот коммерческий документ не является юридически обязательным. Для получения технической информации, см. соответствующие инструкции.

Manitowoc

Manitowoc
Crane Care

POTAIN 



Americas

Tel : +1 888 479 7278
Tel : +1 717 593 2000

Europe - Middle East - Africa

Tel : +33 (0) 4 72 81 50 00
Tel : +44 (0) 191 522 2000

Asia - Pacific

Tel : +65 6264 1188
Fax : +65 6862 4040

www.manitowoccranes.com

18, rue de Charbonnières - B.R.173
69132 ECULLY Cedex - France

Tél. : +33 (0) 4 72 18 20 20
Fax. : +33 (0) 4 72 18 20 00
www.manitowoccranes.com

TOPKIT MD 238 A J10
Réf. 2004 45 MBS 6

Copyright.Reproduction interdite © POTAIN 2004