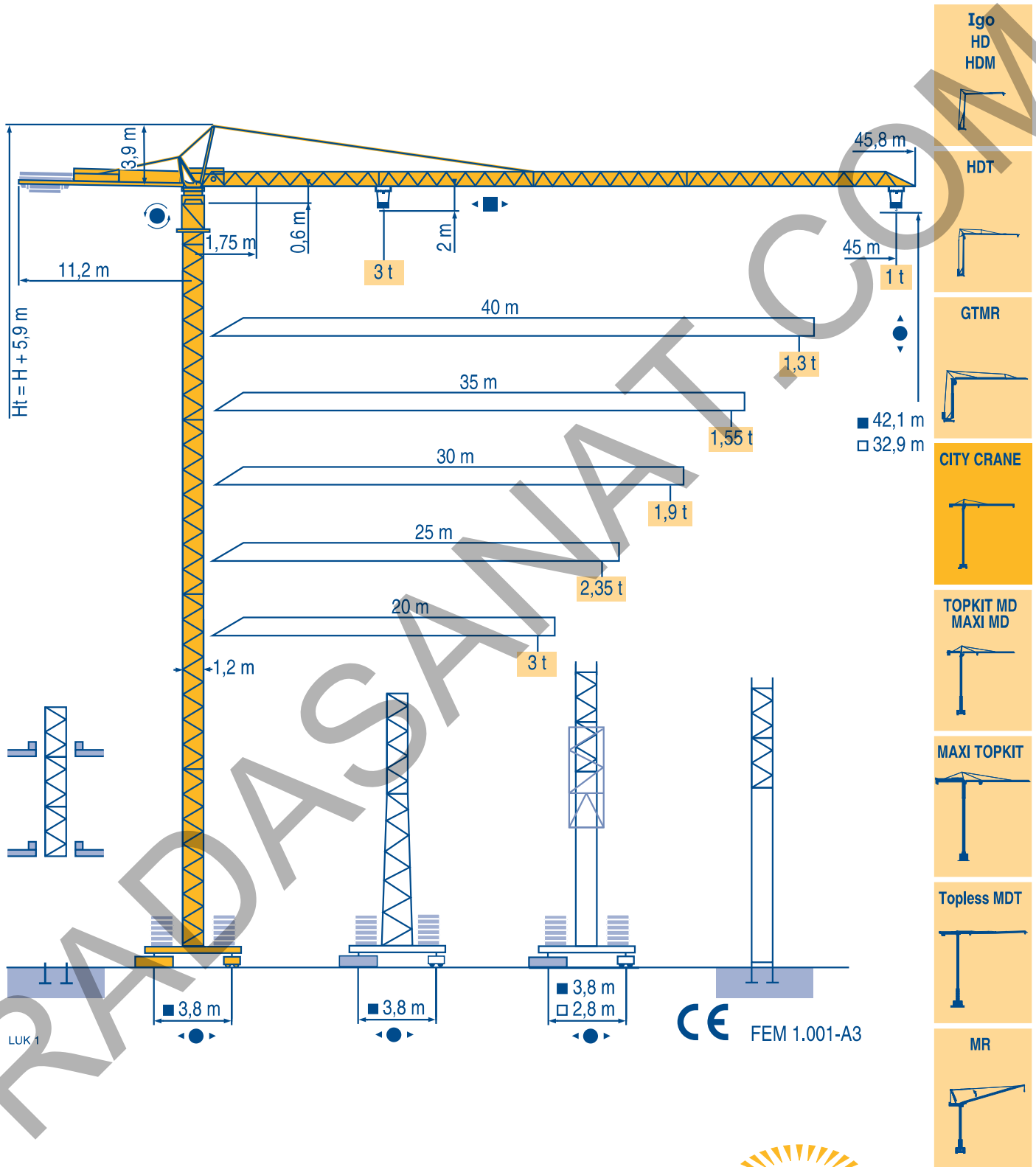
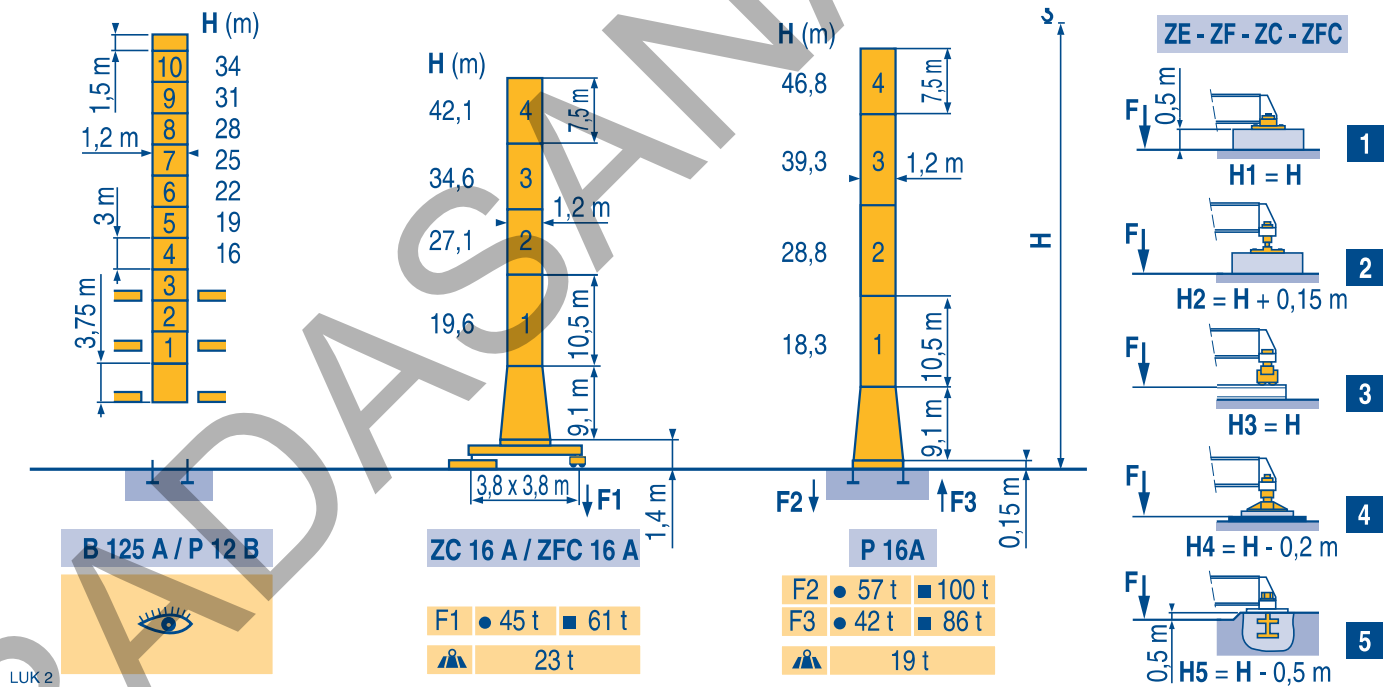
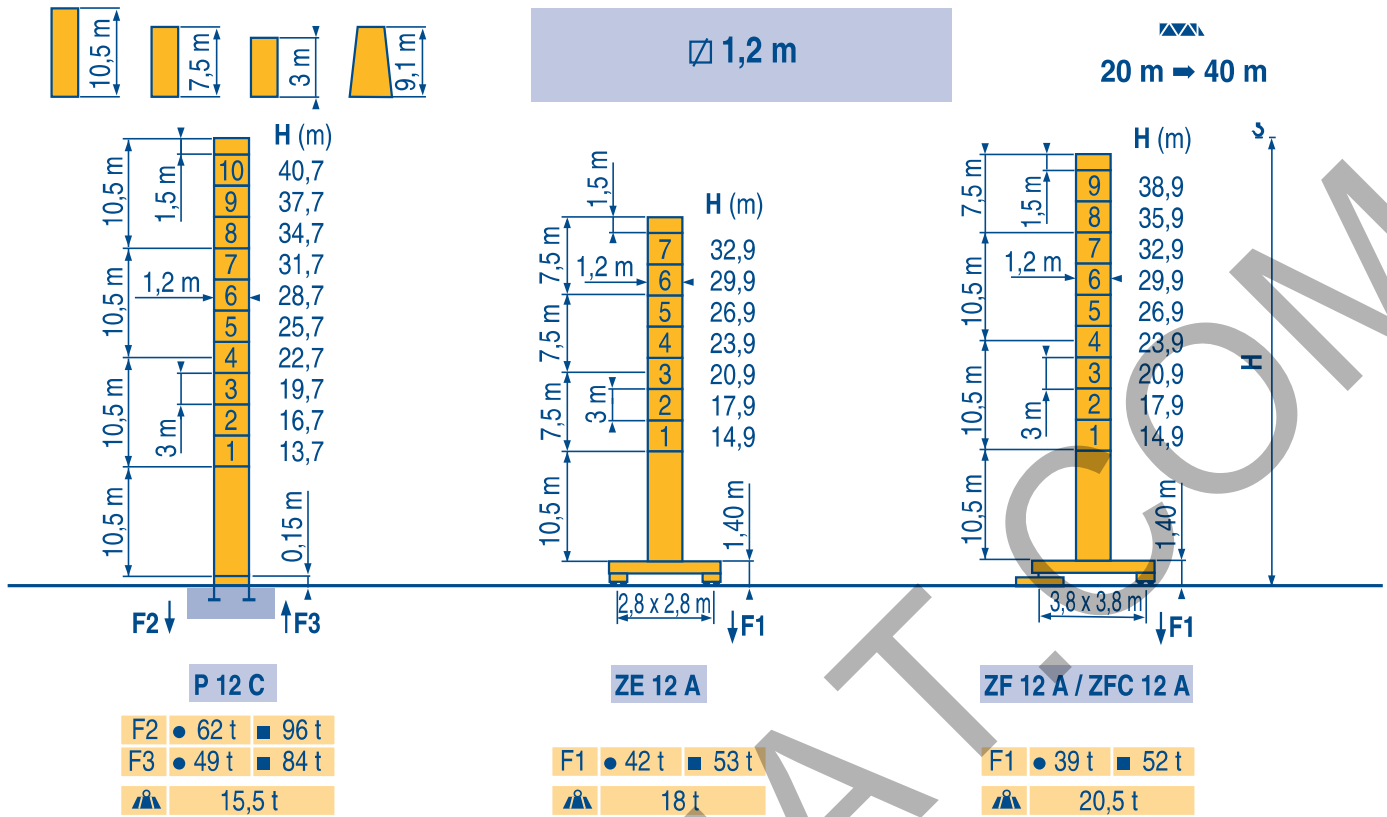


CITY CRANE MC 68 B



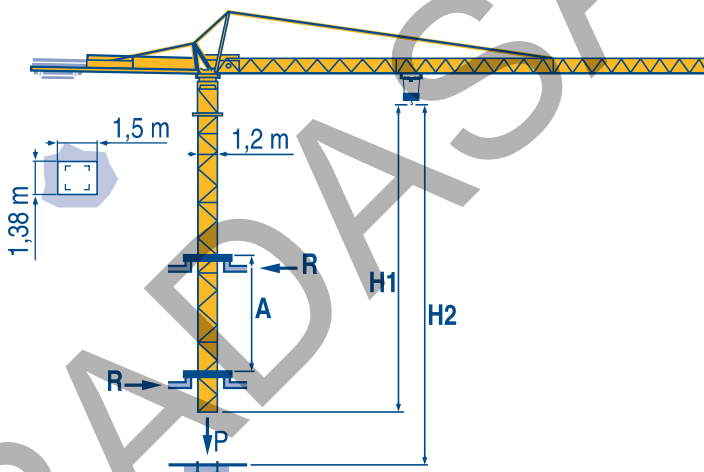


Symbol	FR	EN	IT
👁️	Voir télescopage sur dalles	See climbing crane	Consultare gru in cavedio
●	Réactions en service	Reactions in service	Reazioni in servizio
■	Réactions hors service	Reactions out of service	Reazioni fuori servizio
👤	A vide sans lest (ni train de transport) avec flèche et hauteur maximum.	Without load, ballast (or transport axles), with maximum jib and maximum height.	A vuoto, senza zavorra (ne assali di trasporto) con braccio massimo e altezza massima.
👁️	Siehe Kletterkrane im Gebäude	Vea grua trepodora	見楼板顶升
●	Reaktionskräfte in Betrieb	Reacciones en servicio	工作状态下的反应
■	Reaktionskräfte außer Betrieb	Reacciones fuera de servicio	非工作状态下的反应
👤	Ohne Last, Ballast (und Transportachse), mit Maximalausleger und Maximalhöhe.	Sin carga, sin lastre, (ni tren de transporte), flecha y altura máxima.	空载无压重也无运输车有吊臂和最大高度

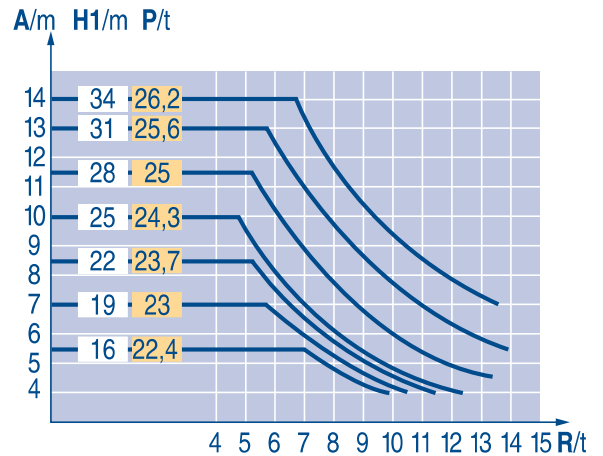
45 m	1,75 ▶	18,6	20	22	25	27	30	32	35	37	40	42	45 m
▲▲▲	☞	3	2,75	2,45	2,1	1,9	1,7	1,55	1,4	1,3	1,17	1,1	1 t
40 m	1,75 ▶	20,1	22	25	27	30	32	35	37	40 m			
▲▲▲	☞	3	2,7	2,3	2,1	1,86	1,72	1,54	1,44	1,3 t			
35 m	1,75 ▶	20,2	22	25	27	30	32	35 m					
▲▲▲	☞	3	2,7	2,3	2,1	1,86	1,73	1,55 t					
30 m	1,75 ▶	20,2	22	25	27	30 m							
▲▲▲	☞	3	2,7	2,3	2,1	1,9 t							
25 m	1,75 ▶	20,3	22	25 m									
▲▲▲	☞	3	2,7	2,35 t									
20 m	1,75 ▶	20 m											
▲▲▲	☞	3 t											

LUK 1

B 125 A



LUK 1



A Distance entre cadres
H1 Hauteur grue
P Poids de la grue (en service)
R Réaction horizontale

F Distance between collars
Crane height
Crane weight (in service)
Horizontal reaction

GB Distanza fra i telai
Altezza gru
Peso della gru (in servizio)
Reazione orizzontale

A Abstand zwischen den Rahmen
H1 Kranhöhe
P Krangewicht (in Betrieb)
R Horizontalkräfte

D Distancia entra marcos
Altura grúa
Peso de la grúa (en servicio)
Reaccion horizontal

E 各附着框之间距离
工作状态下塔机高度
工作状态下塔机重量
水平反力

					ch - PS hp	kW		
	15 PC 15	m/min	7	19	38	15	11	
		t	3	3	1,5			
	23 PC 15	m/min	7,2	28	56	23	17	
		t	3	3	1,5			
	3 D2 V5	m/min	21 - 42			3	2,2	
	RCV 40	tr/min U/min rpm	0 → 0,8			6	4,5	
	TVD 324	m/min	26			2 x 4	2 x 2,9	
	RT 224	m/min	25			2 x 4	2 x 2,9	
CEI 38	IEC 38	kVA						
400 V (+6% -10%) 50 Hz		15 PC : 25 kVA 23 PC : 35 kVA		84/534 - 87/405				

LUK 1

	Levage	F	Hoisting	GB	Sollevamento	I
	Distribution		Trolleying		Distribuzione	
	Orientation		Slewing		Rotazione	
	Translation		Travelling		Traslazione	
	Conforme aux directives CEE 84/534 et 87/405 sur le niveau acoustique		In compliance with the EEC 84/534 and 87/405 Instructions on noise level		Conforme alle direttive CEE 84/534 e 87/405 sul livello acustico	
	Heben	D	Elevación	E	起升	C
	Katzfahren		Distribución		变幅	
	Schwenken		Orientación		回转	
	Kranfahren		Traslación		行走	
	Gemäss EWG-Richtlinien 84/534 und 87/405 für den Schall-Leistungspegel		Conforme con las directivas CEE 84/534 y 87/405 sobre el nivel acustico		符合 CEE 84/534 - CEE 87/405 声晌度规定	

RADASANAT.COM
Réf. 2000.36 LUK 2

POTAIN
GROUPE LEGRIS INDUSTRIES

18.Rue de Charbonnières, B.P. 173
F-69132 ECULLY Cedex
Tél. (33) 04 72 18 20 00
Fax (33) 04 72 18 20 00
http://www.potain.com
E-mail : mkt@potain.fr

CITY CRANE MC 68 B
Copyright.Reproduction interdite © POTAIN 2000

Deutschland
POTAIN GmbH Tel : 06.105.704.0

Italia
POTAIN S.p.A. Tel : 0.331.49.33.11

Singapore
POTAIN PTE LTD

Modifications réservées / Modifiche riservate / Modifications reservadas / Subject to modification / Änderungen vorbehalten / Modifications réservées / Printed in France / Réalisation HeadLines