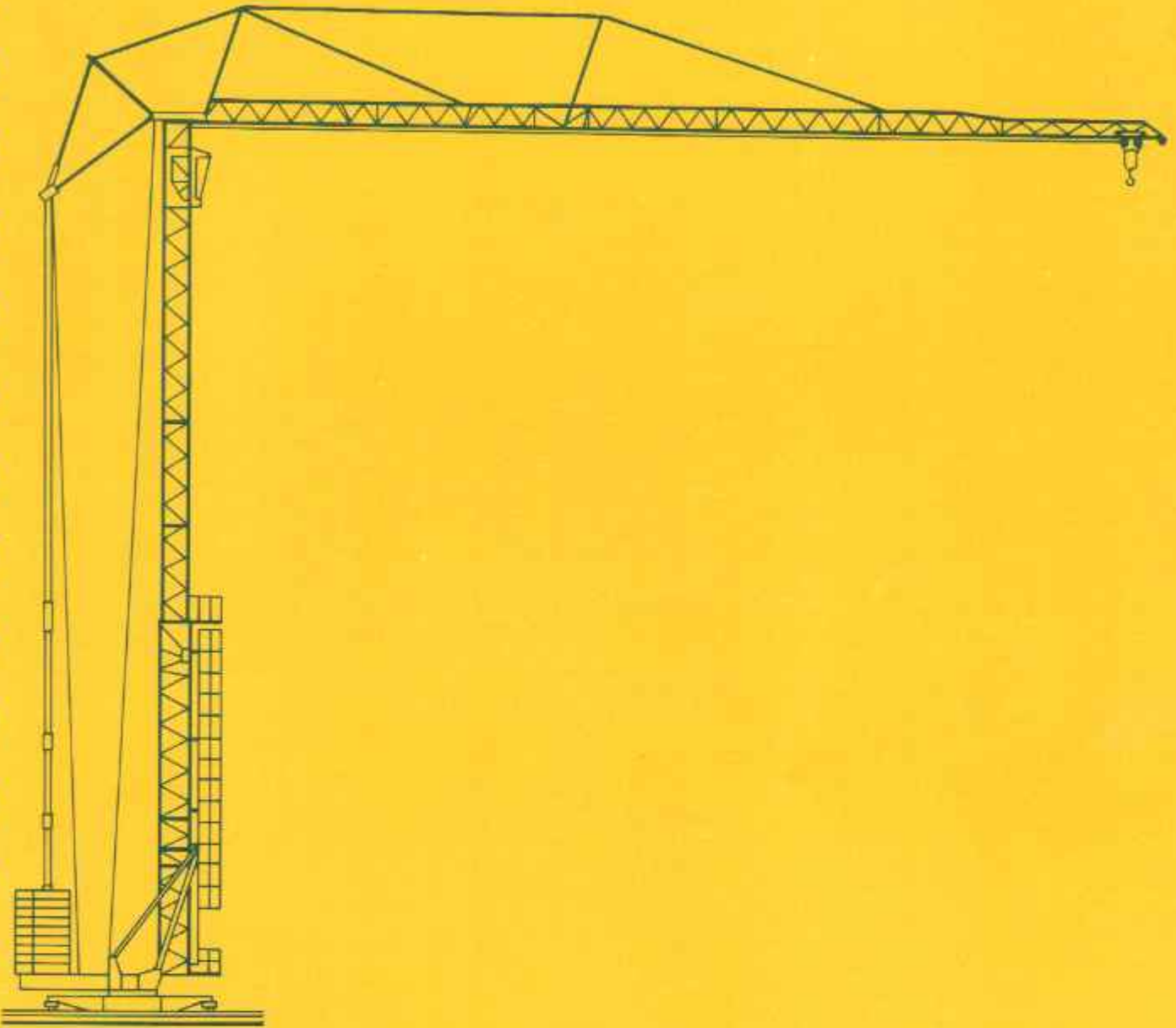


GTMR 334A



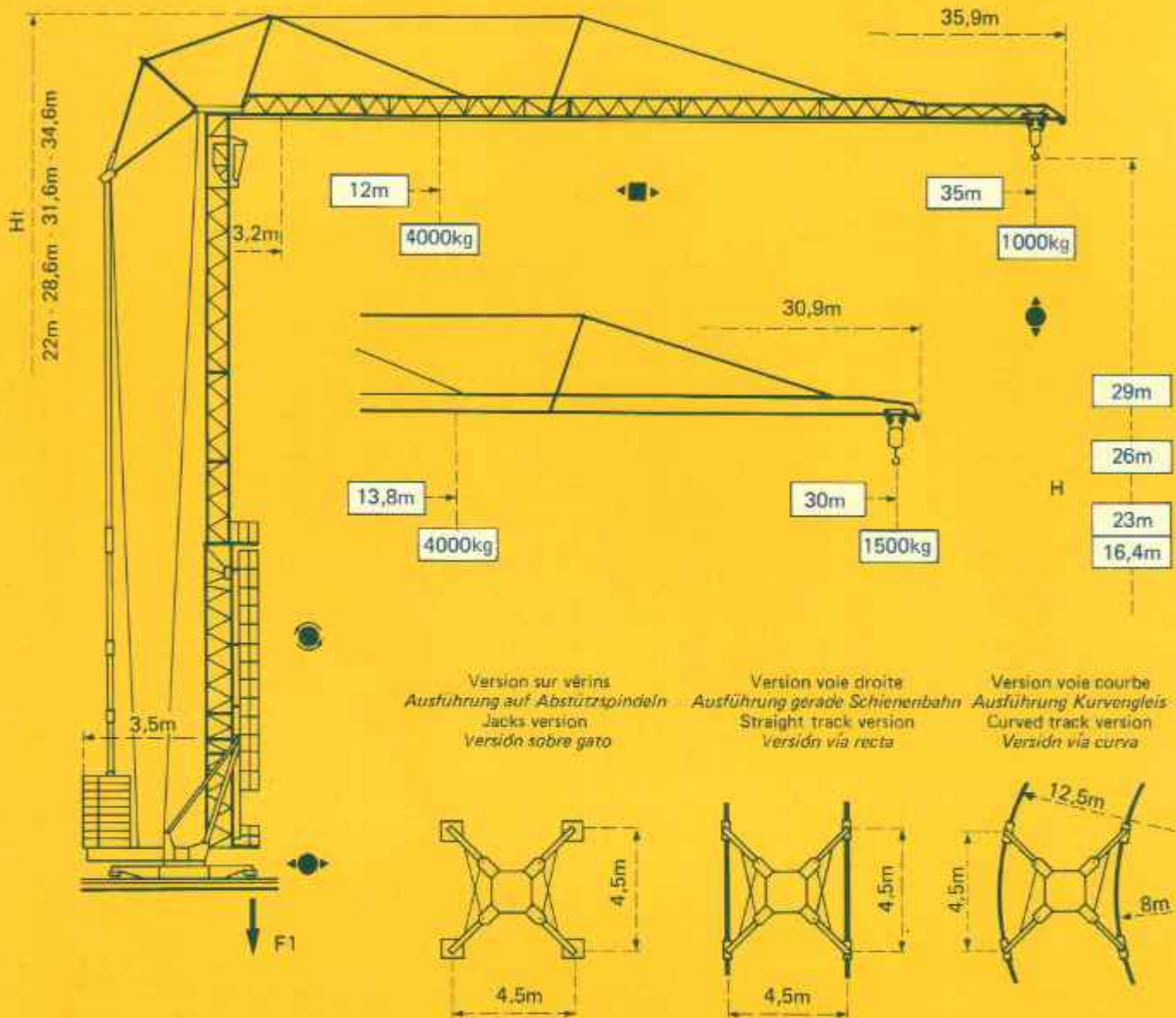
**GTMR 334A**

**Potain**



# Potain GTMR 334A

Cotes Abmessungen Dimensions Dimensiones



F1 = Réactions Eckdrücke Reactions Reacciones

F1	● 218 kN	■ 190 kN
	17,1 t	

- En service
- Hors service

A vide sans lest ni train de transport, avec flèche et hauteur maximum.

- In Betrieb
- Ausser Betrieb

Ohne Last, Ballast und Transportachse, mit Maximalausleger und Maximalhöhe.

- In service
- Out of service


Without load, ballast or transport axles, with maximum jib and maximum height.


- En servicio
- Fuera de servicio

Sin carga, sin lastre, ni tren de transporte, flecha y altura máximas.

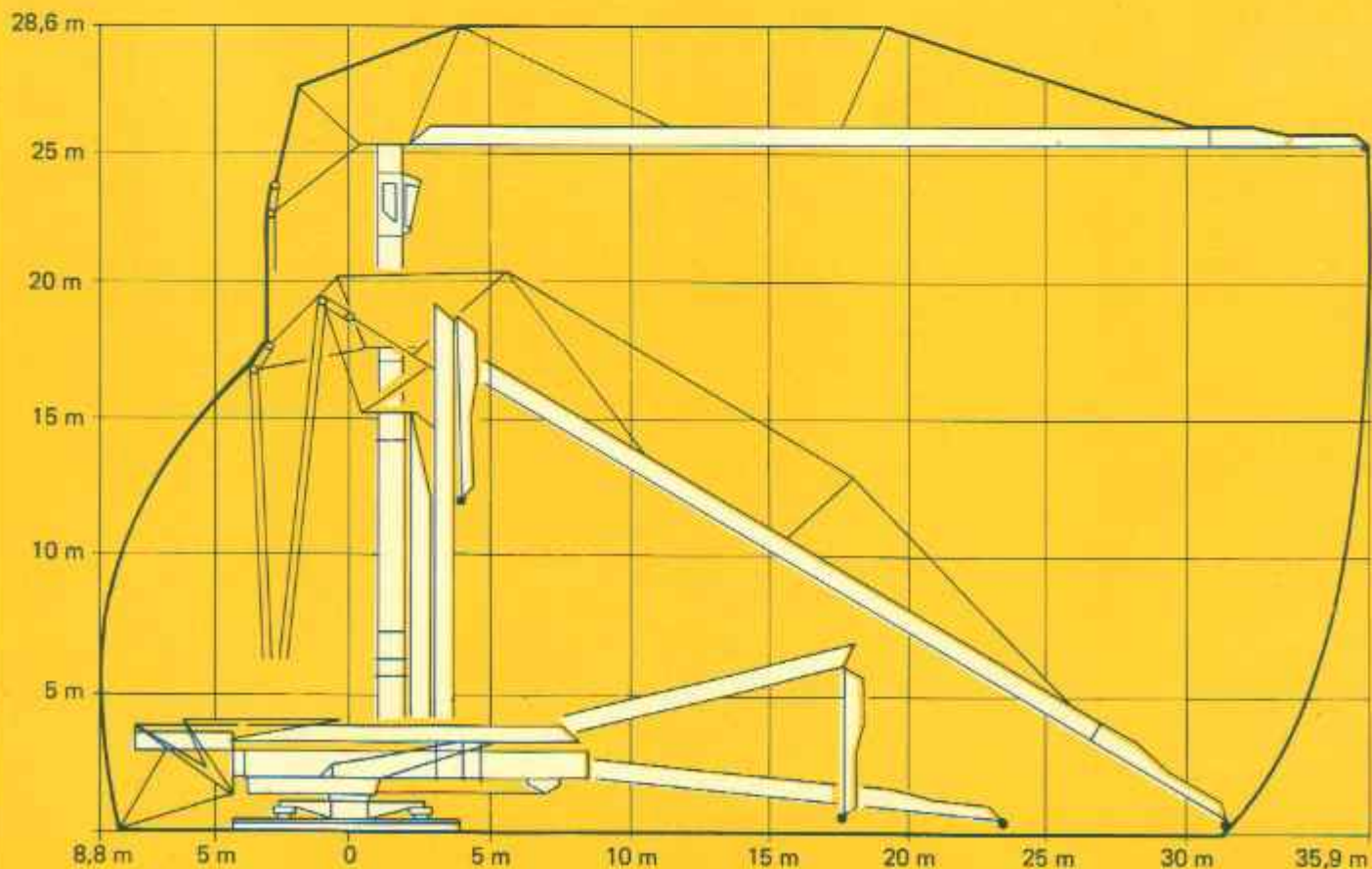
**Courbes de charges Lastkurven Load curves Curvas de cargas**

 Flèche Ausleger Jib Flecha










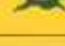




3,2 →	12	14	16	18	20	22	24	26	28	30	32	34	35	m
35m 	4000	3300	2780	2390	2090	1850	1650	1490	1350	1230	1130	1040	1000	kg

3,2 →	13,8	14	16	18	20	22	24	26	28	30	m
30m 	4000	3930	3320	2860	2510	2220	1990	1800	1640	1500	kg

**Montage Montage Erection Montaje**

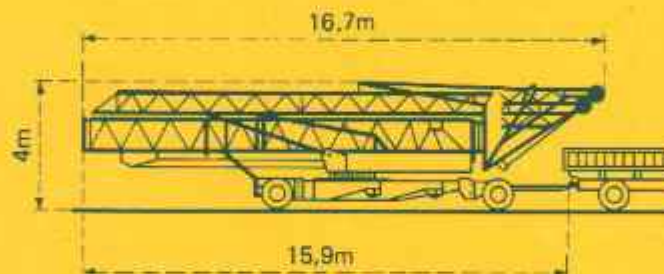


Mécanismes    Antriebe    Mechanisms    Mecanismos

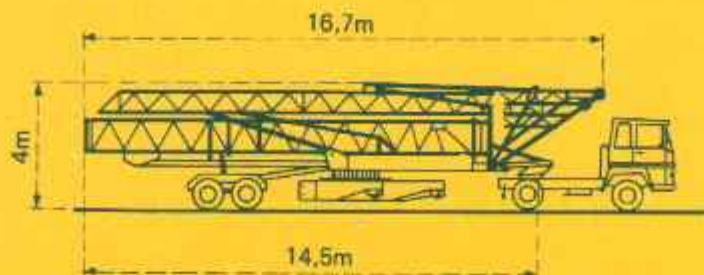
				m/min.	kg	ch-PS hp	kW
Levage Heben Hoisting Elevación	 PC15 			6	2000	3,5	2,5
				25	2000	15	11
				50	1000		
				3	4000	3,5	2,5
				12,5	4000	15	11
				25	2000		
Distribution - Katzfahren Trolleying - Distribución		DV 31	35			4	2,9
Orientation - Schwenken Slewing - Orientación		RCO 21	0,3 - 1 tr/min U/min-rpm			3	2,2
Translation - Kranfahren Travelling - Traslación		TVD 322	30			2 x 2	2 x 1,5
		TB 222					
Puissance électrique nécessaire Anschlusswert Necessary electric power Potencia eléctrica necesaria		Réseau - Netzstrom - Mains supply - Red				20 kVA	
		Groupe électrogène - Stromaggregat Generator set - Grupo electrogéno				Nous consulter Auf Anfrage Consult us Consultarnos	

Transport    Transport    Transport    Transporte

Version tractée derrière  
camion  
Ausführung als LKW-Anhänger  
Lorry towed version  
Versión remolcable detrás  
de un camión



Version semi-portée  
Ausführung als Sattelaufzieger  
Tractor towed version  
Versión en semi-remolque



DIN 15018 H1 B3

 **Potain**

18, rue de Charbonnières B.P 173 - F 69130 ECULLY  
 Tél. (7) 833.81.81    Télex 330 179  
 EXPORT. 89 Av. du Pdt Roosevelt - CHEVILLY - LARUE  
 F 94150 RUNGIS - Tél. (1) 687.22.23 - Télex 270001  
 POTAIN GmbH - D 6082 MÖRFELDEN - WALLDORF  
 Nordendstr. 79-87 - Postfach 420 - Tel. (6 105) 5091 - Telex 4 185745  
 POTAIN SUISSE S.A. - CH 5115 MÖRIKEN WILDEGG  
 Tel. 64.53.19.91 - Telex 68294

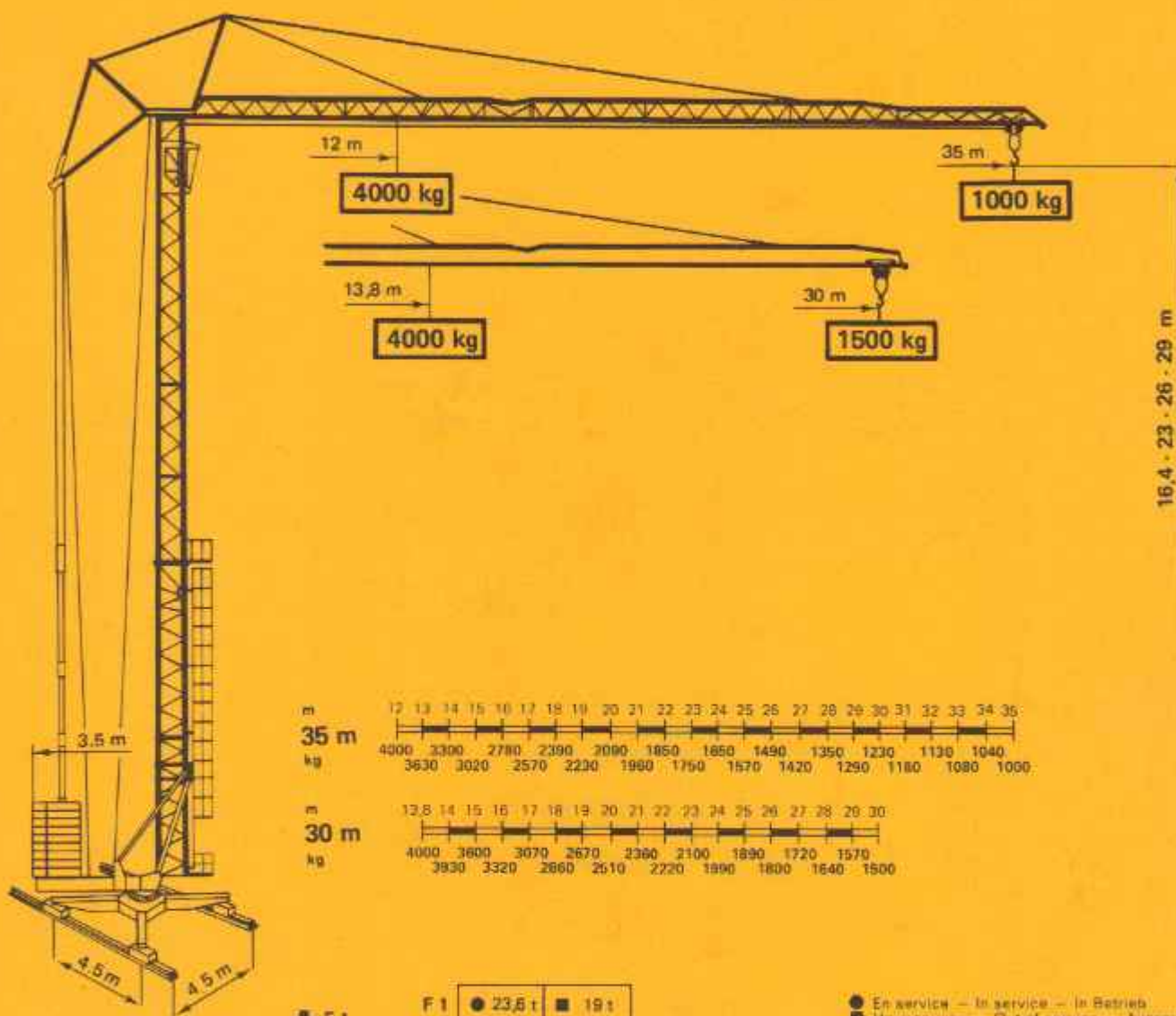
Modificaciones reservadas    Änderungen vorbehalten    Subject to modification    Modificaciones reservadas  
 Ref. 8036 E.Y.U.1  
 Printed in France



# Potain

## GTMR 334A

Grue à tour à montage rapide  
Fast erection tower crane  
Schnellmontageturmdrehkran



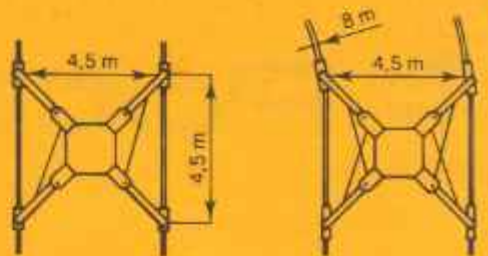
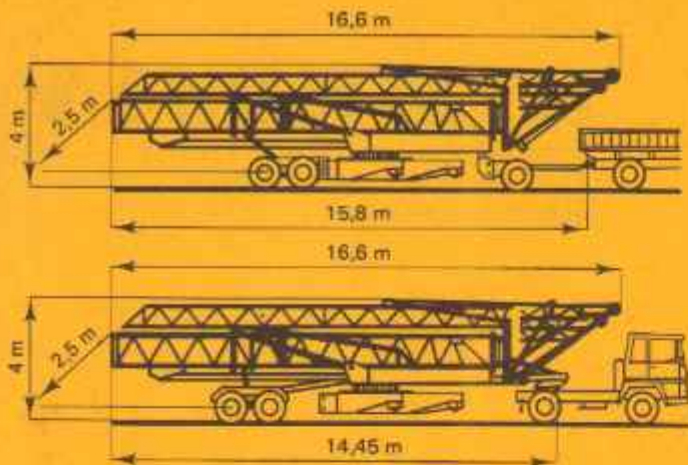
Le hauteur est exprimée en mètres. Choisir la hauteur de l'acier le plus longue, lorsque dans la situation représentée.  
 The height is given in meters. Choose the longest steel when in the situation shown.  
 Die Höhen sind in Metern angegeben. Wählen Sie die längste Auslegerhöhe, wenn wie dargestellt.

F1 ● 23,6 t ■ 19 t  
 F1

● En service - In service - In Betrieb  
 ■ Hors service - Out of service - Ausser Betrieb

		m/mn	kg
 <b>PC 15</b> 15 ch/hp/PS		6	2000
		25	2000
		50	1000
		6	2000
		3	4000
		12,5	4000
		25	2000
		3	4000

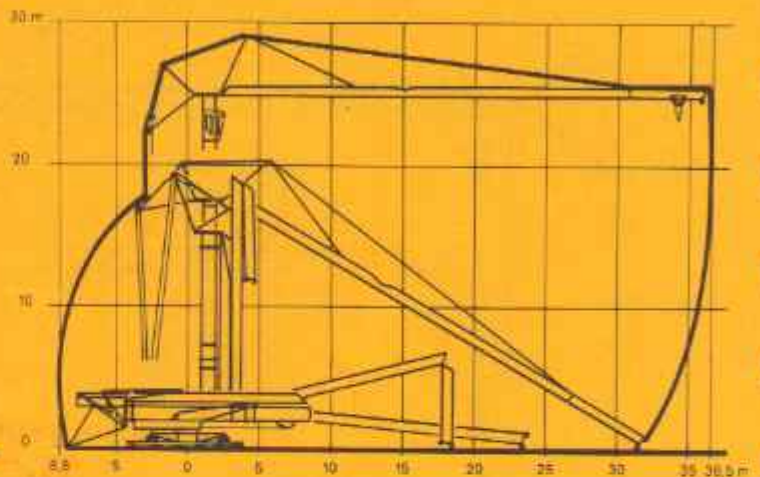
	RCO 31	0,3-1	tr/mn r.p.m U/min	4 ch/hp/PS
	DV 31	35 m/min		4 ch/hp/PS
	TVD 322	30 m/min		2x2 ch/hp/PS
	TB 222	30 m/min		2x2 ch/hp/PS
	H. 29 m	- sans lest, sans train - without ballast, without towing axle ohne Ballast, ohne Transportachse		18,1 t
	300 V - 50 Hz	Réseau - Mains supply - Drehstrom		20 KVA
		Groupe électrogène - Generator unit - Stromaggregat		nous consulter consult us bei uns nachfragen



Voie droite  
Straight track  
Gerade Schienenbahn

Voie courbe  
Curved track  
Kurvenbahn

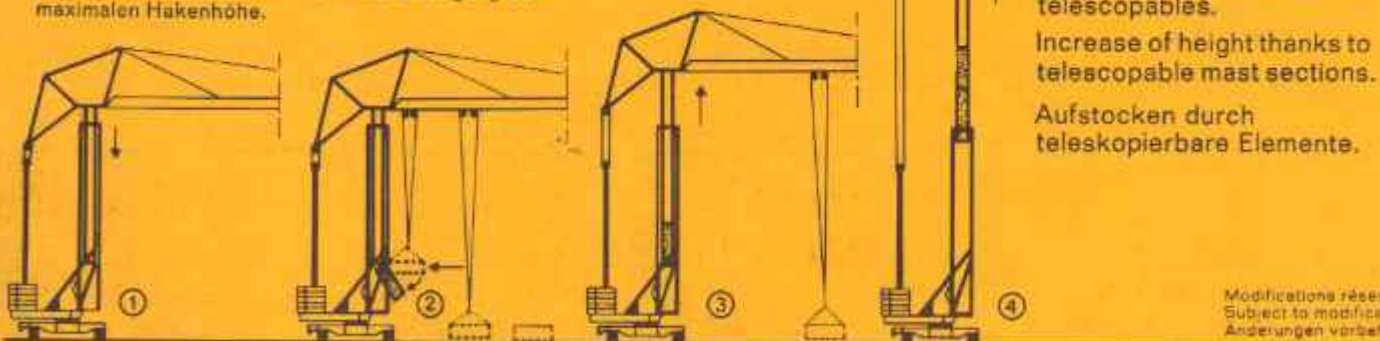
Transport derrière camion ou tracteur.  
Transport of the crane behind a lorry or articulated to a tractor.  
Transport als Lkw-Anhänger oder Sattelschlepperfahrzeug.



Mise à poste automatique.  
Automatic positioning on track or screw jacks.  
Automatisches Aufgleisen oder Abspindeln.

Montage de la grue avec flèche 35m dans le minimum d'espace.  
Erection of the crane with 35m jib in a minimum of space  
Montage des Kranes mit 35m langem Ausleger auf kleinstem Raum.

- ① Fin de l'alignement de la flèche.  
Jib in horizontal position.  
Ausleger in Horizontalstellung.
- ② Prise de l'élément au sol et introduction dans le mât par la grue elle-même.  
Mast section taken off the ground and introduced in the tower by the crane itself.  
Aufnahmen des Mastschusses am Boden und Einführen in den Mast durch den Kran selbst.
- ③ Télescopage par le bas à l'aide de la nacelle.  
Height increase by telescoping from the bottom using the mast lifting device.  
Aufstocken von unten mit Hilfe der Hebevorrichtung.
- ④ Télescopage des 3 éléments pour hauteur maxi.  
Telescoping the 3 mast sections to reach the maximum height.  
Aufstocken von 3 Mastschüssen zur Erlangung der maximalen Hakenhöhe.



↑ Surélévation par éléments télescopables.  
Increase of height thanks to telescopic mast sections.  
Aufstocken durch teleskopierbare Elemente.

Modifications réservées  
Subject to modification  
Änderungen vorbehalten



# Potain

B.P. 173 - F 69130 ECULLY - Route de Charbonnières  
Tél. (78) 33.81.81+ - Télex 330179

AGENCES :  
Paris - Lyon - Marseille - Rennes - Strasbourg - Toulouse - Nancy  
EXPORT : 89, Avenue du Président Roosevelt  
F 94150 CHEVILLY-LARUE - Tél. (1) 687.22.23 - Télex 270001